



Themen:

- Rückblick und Aktuelles
- Vollzug 2025
- Betriebsplan 2026



Rückblick - Holzernte



Rückblick – Auflichtung Waldtümpel



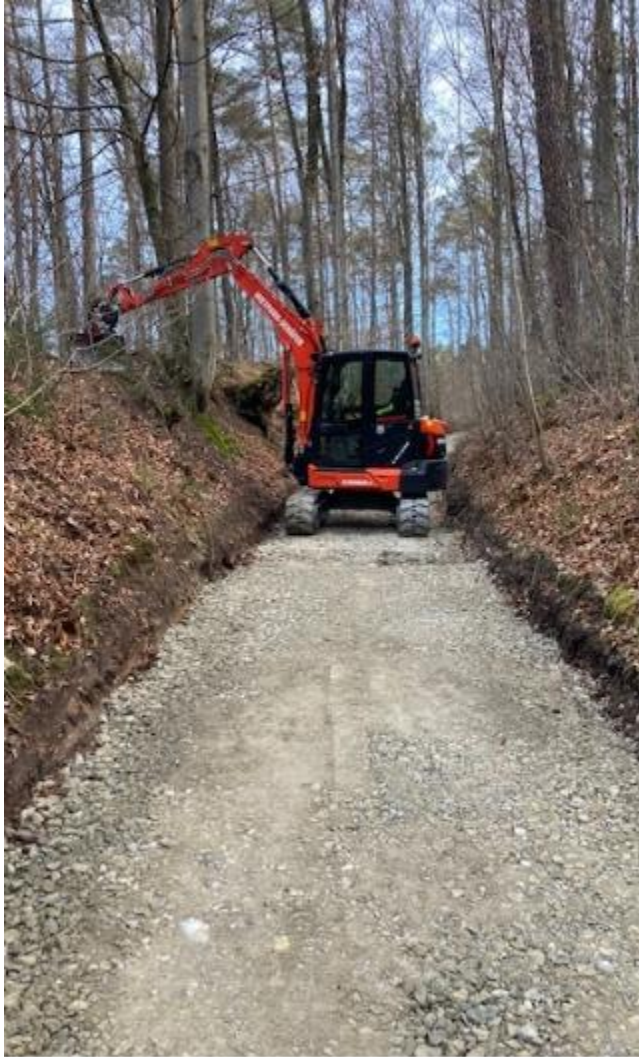
Rückblick - Beschilderung



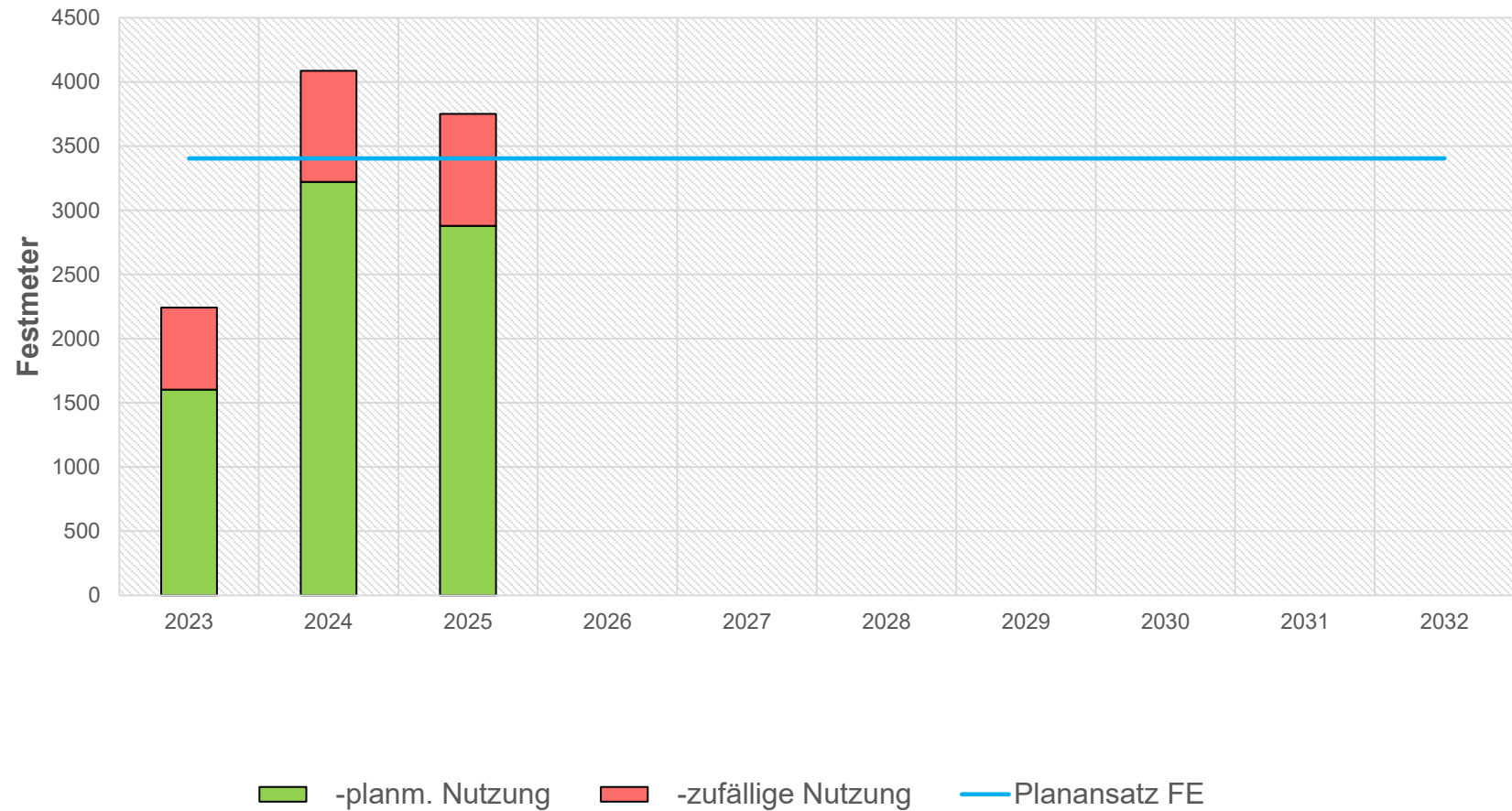
Rückblick — Instandhaltung von Erholungseinrichtungen



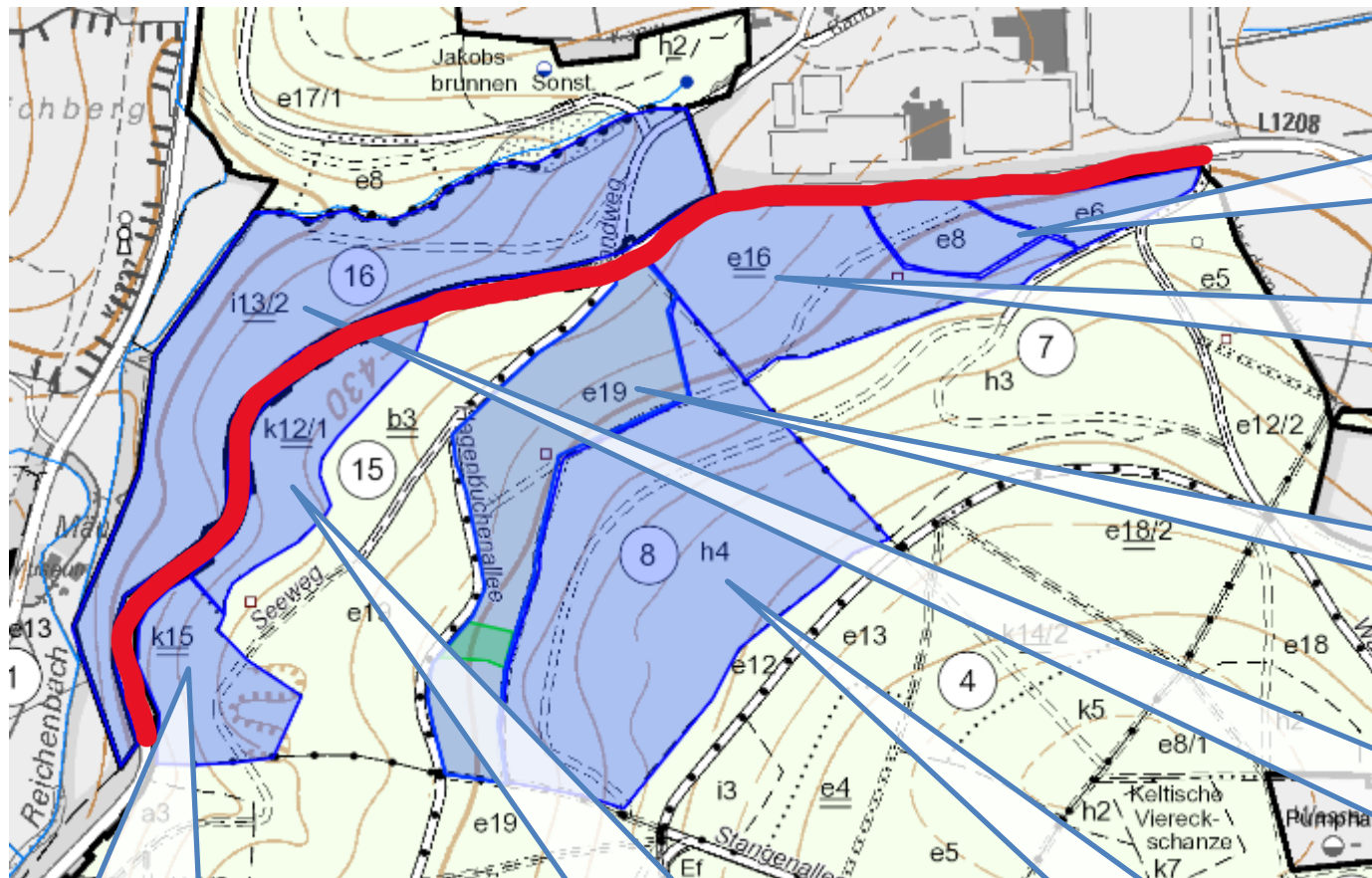
Rückblick – Wege und MTB-Trails



Einschlagsvollzug Stadtwald Leinfelden-Echterdingen



Planung 2026 – L1208



3/7 e6 + e8:
Z-Baum-Auswahl.
Durchforstung.
Traufgestaltung
1,6 ha, 75Fm

3/7 e16:
Vorratspflege und
Traufgestaltung entlang der
Straße
3,1 ha, 215 Fm

3/8 e19:
Vorratspflege in Eichen.
Anbau von Douglasie
4 ha, 285Fm

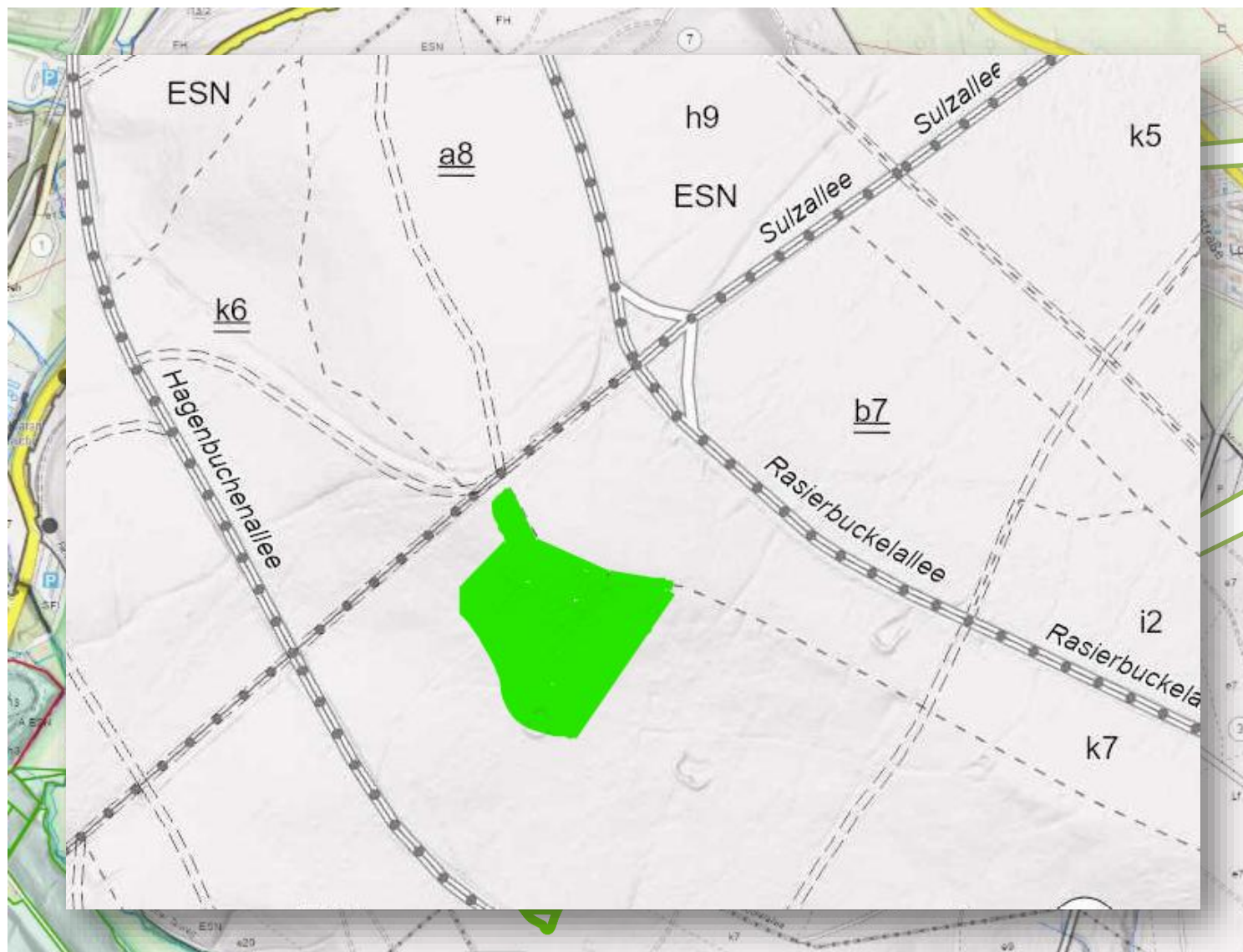
3/16 i13/2:
Nutzung insbesondere von
Fichte. Arbeitsschwerpunkt
entlang der Straße.
Förderung der Verjüngung
entlang der Straße.
4,9 ha, 360 Fm

3/15 k15:
Vorratspflege,
Traufgestaltung entlang der
Straße
1,6 ha, 90Fm

3/15 k12/1:
Nutzung von Fichte,
Traufgestaltung entlang der
Straße
1,5 ha, 110 Fm

3/8 h4:
Durchforstung Linde auf
Deponiegelände.
8 ha, 400Fm

Planung 2026 - Pflanzungen



Pflanzung Douglasie

Jubiläumswald

**Distr. 3. Federlensmähd
Abteilung 10, e19**

Traubeneiche, Elsbeere

Holzeinschlag: **3290 Festmeter** auf einer Arbeitsfläche von 62,8 ha

Jungbestandspflege: **17 ha**

Anbau: **ca. 0,3 ha Jubiläumswald + kleinere Anbauten**

Kultursicherung: **1,7 ha**

Ordentliches Betriebsergebnis:

Aufwand: 479.485 €

Erträge: 210.020 €

Ergebnis: - 269.465 €

Aufwand insbesondere für
Personal und Unternehmer
zur Bewältigung aller
anstehenden Holzernte- und
Pflegemaßnahmen sowie die
sonstigen Aufgaben im
Erholungswald

Prognostizierte Erträge aus
Holzverkauf, Jagdpacht und
Förderung. Vorbehaltlich
Schwankungen im Holzmarkt



Vielen Dank für
Ihre
Aufmerksamkeit!

Kontakt:

Jonathan Sachs

Tel: 0711 390243918

Forstrevier.Leinfelden-Echterdingen@lra-es.de

„Im Wäldle“ und A8

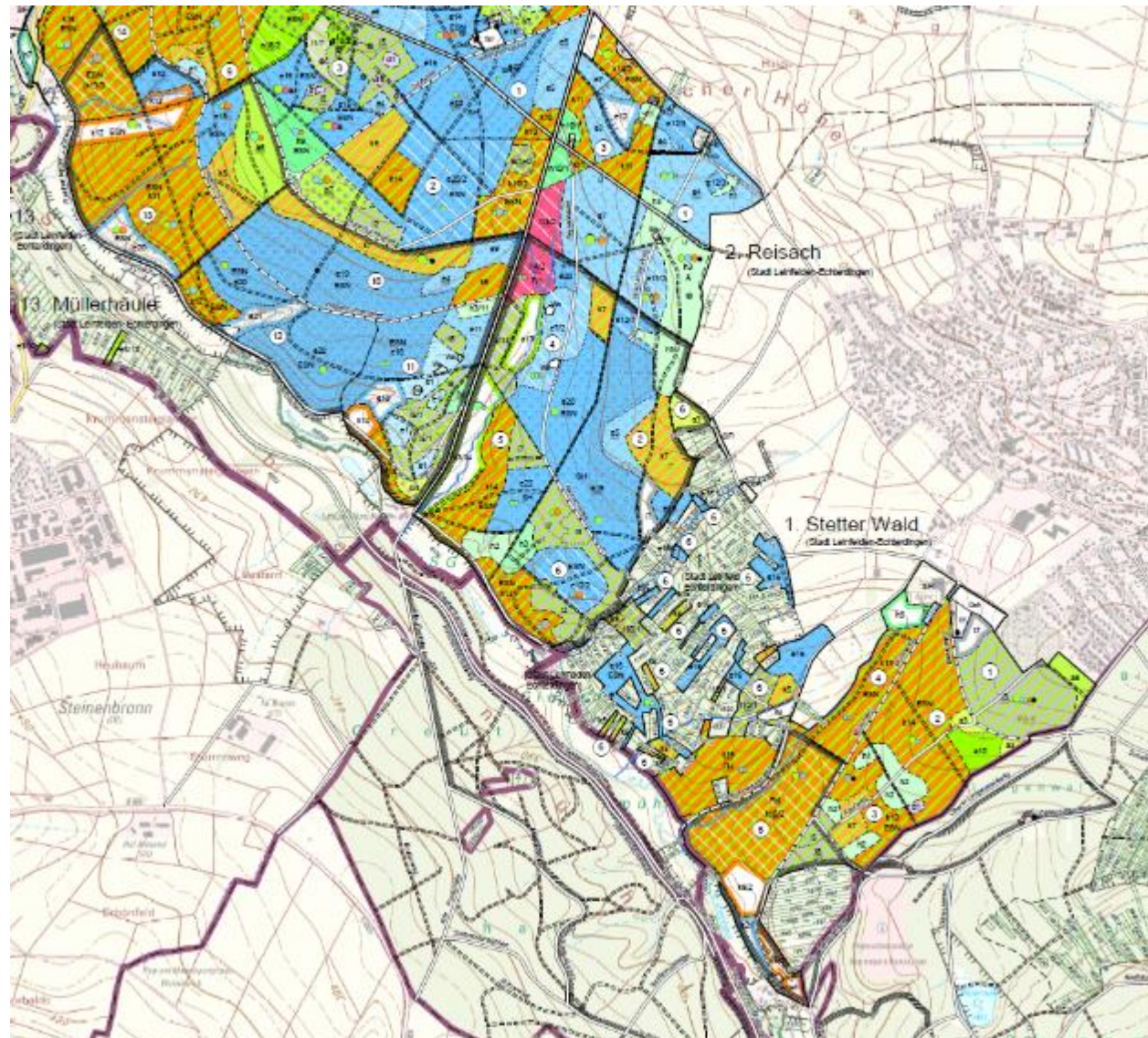


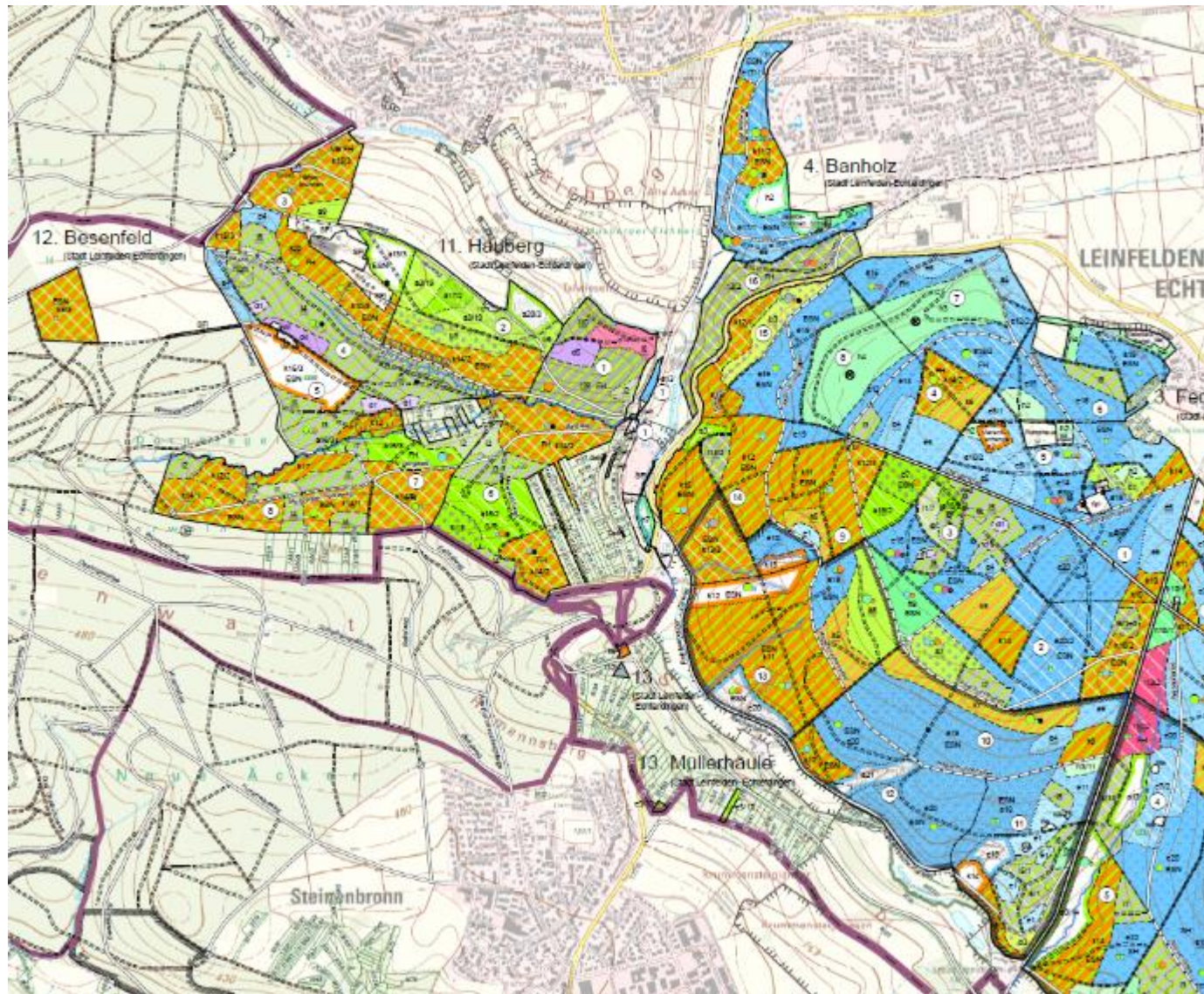
„Im Wäldle“ und A8

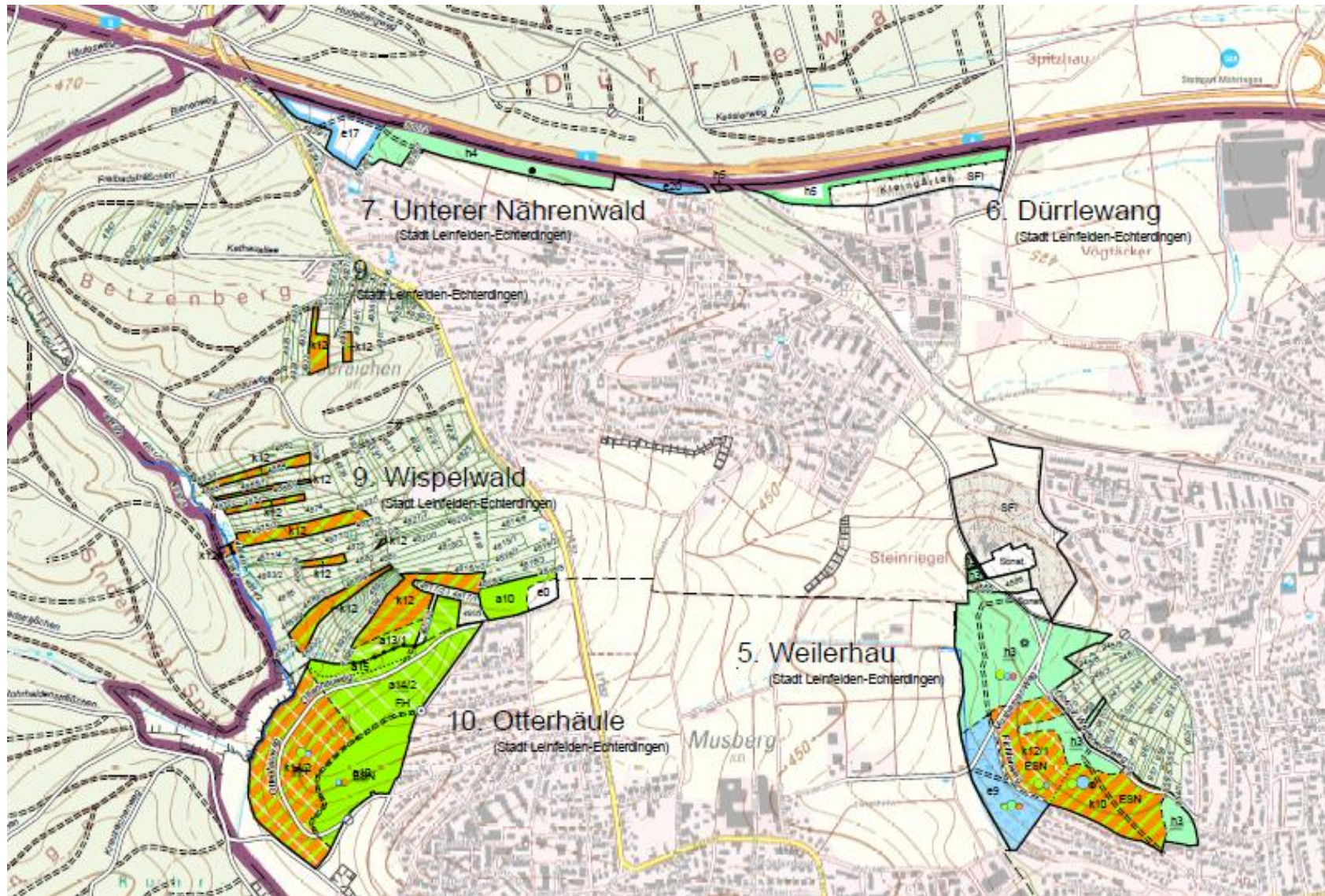


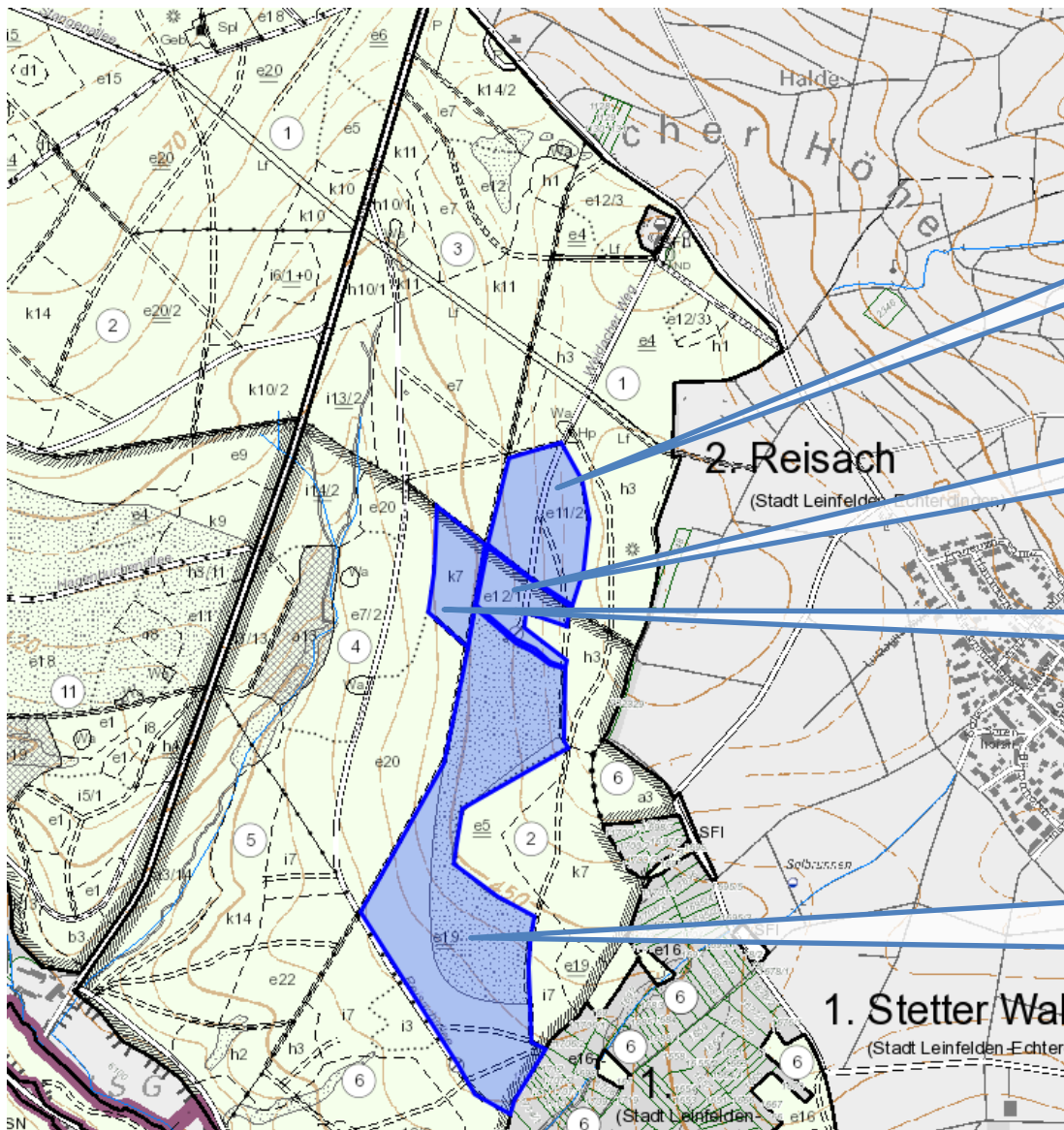
„Im Wäldle“ und A8









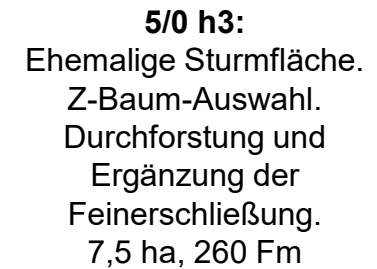


2/1 e11/2:
Durchforstung in Eiche
2,2 ha, 65 Fm

2/2 e12/1:
Vorratspflege. Förderung der
Eiche
0,9 ha, 40Fm

2/2 k7:
Durchforstung in Kiefer
1,2 ha, 85Fm

2/2 e19:
Vorratspflege zur Förderung
von Alt-Eichen. Entnahme
von Vorrangig Buche.
12 ha, 500 Fm



12/0 k9/3:

Durchforstung und
Vorratspflege. Entnahme von
Fichten und Eschen, sowie
schlechtförmiger Kiefern.
2,8 ha, 135 Fm

11/8 k14/1:

Ernte von Fichte und Kiefer.
Förderung der Natürlichen
Verjüngung.
5,2 ha, 350 Fm

11/8 k12/2:

Ernte von Fichte im Bereich
der Klinge und über
Verjüngung.
0,9 ha, 70Fm

11/7 k14/3:

Nutzung von Fichte über
Verjüngung. Vorratspflege.
3,4 ha, 200 Fm

