



Stadtwerke
Leinfelden-Echterdingen

volLEnergie!



Ihre Stadtwerke

SWLE Eigenbetrieb der Stadt Leinfelden-Echterdingen



Wasser-
versorgung



Energie
Wärmequartiere
Photovoltaik



Glasfaser-
Ausbau



Abwasser-
beseitigung



Parkierung
E-Mobilität



Baubetrieb
Dienstleister für
die Stadt LE

SWLE Vertriebs GmbH



Strom- und
Gasvertrieb



74,9%
Beteiligung



Zahlen und Fakten

100

Mitarbeiter

25 Mio

Euro Umsatz

80 Mio

Euro Bilanzsumme

135 km

Hauptleitungen Wasser

150 km

Abwasserleitungen

6

Wärmenetze

14 Mio kWh/a

Gesamtwärme
lieferung

10

Solaranlagen

2,4 Mio

m³
Trinkwasser

137 km

Glasfaserleitungen
für...

700

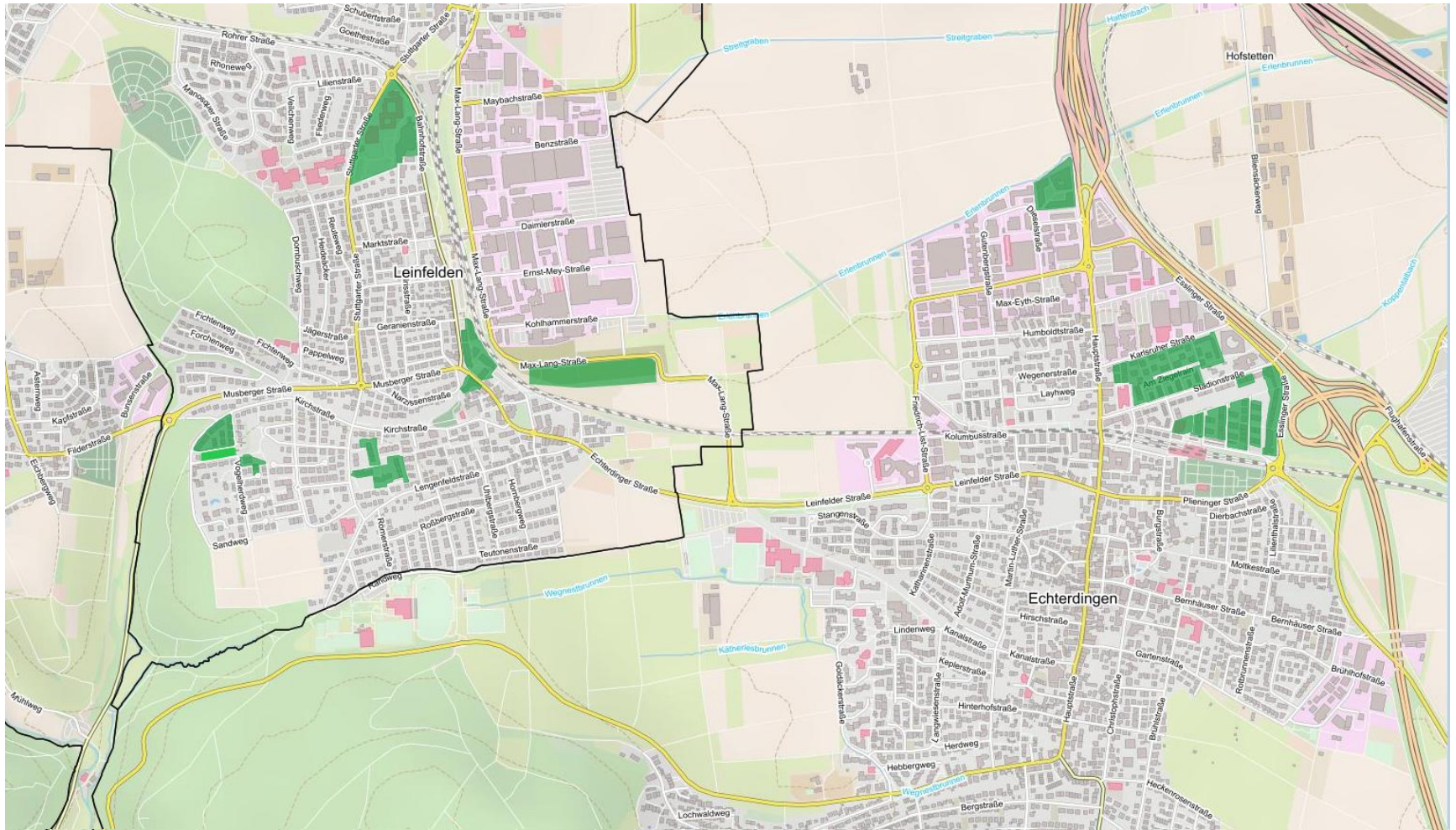
...Kunden
(Gewerbe + Privat)

2

Contracting
Projekte

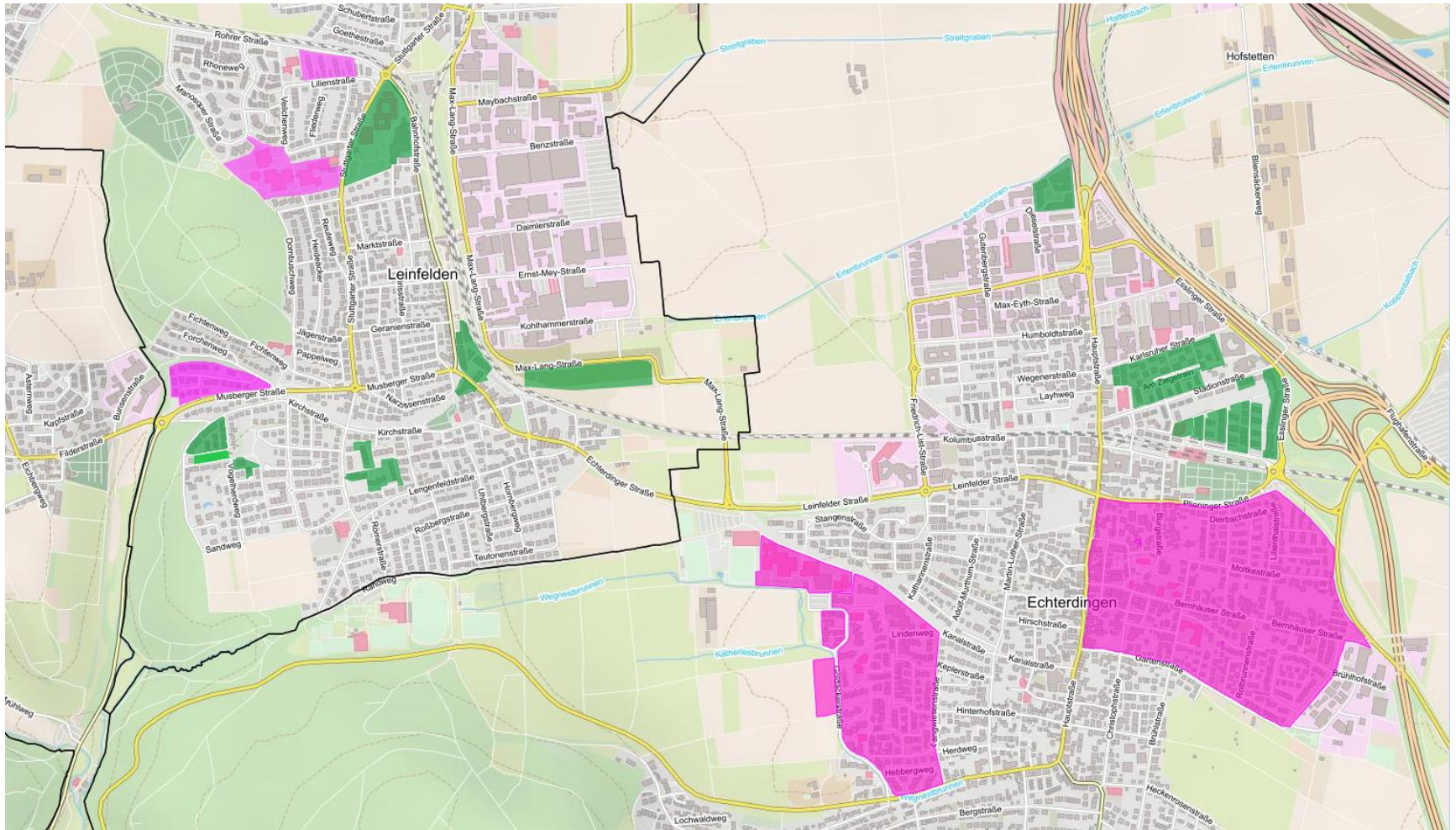


Wärmequartiere



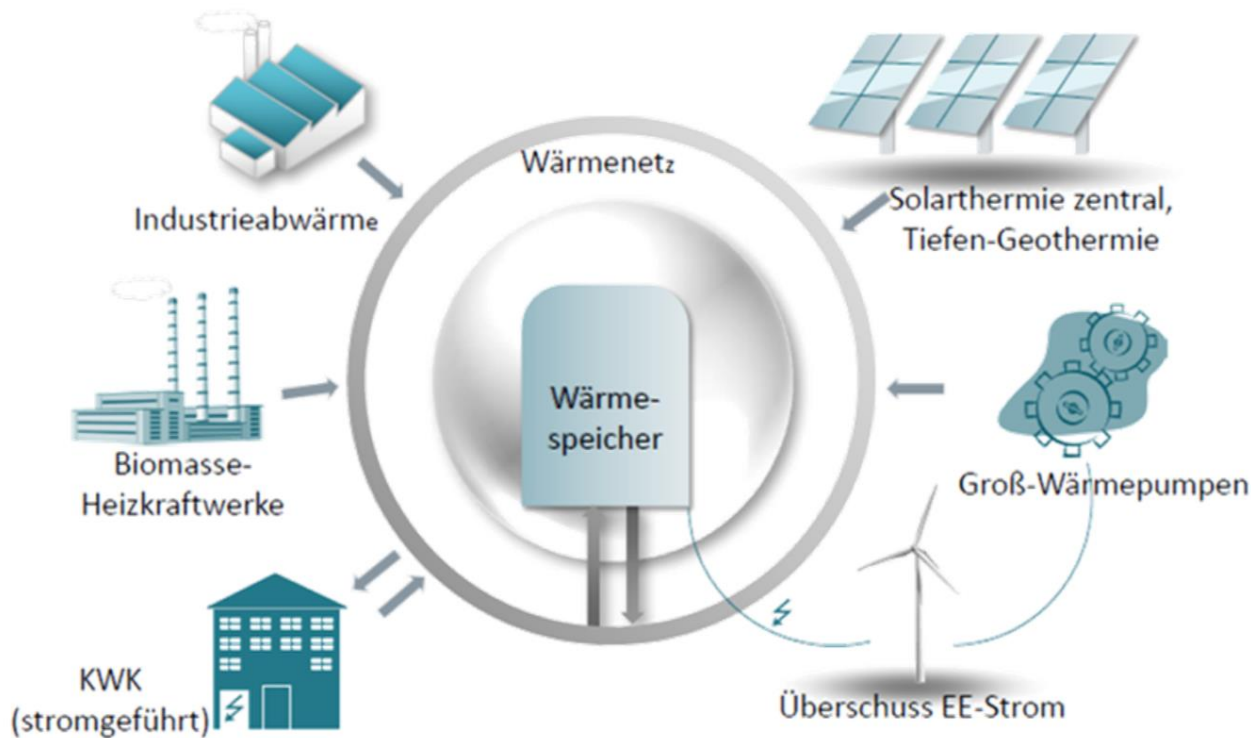


Wärmequartiere klimaneutral





Schlüsseltechnologie Wärmenetze



Integration unterschiedlicher grüner Wärme

- Industrieabwärme
- Wärme aus Abwasserkanälen
- Geothermie
- Solarthermie
- stromgeführte KWK
- Nutzung von abgeregeltem Strom und Flexibilitäten Strommarkt

Wärmenetze der Zukunft (Quelle: Christian Maass, Hamburg Institut - Studie Fernwärme 3.0)







Goldäcker - Wärmequartier in Planung



Umweltwärmepotential

Saisonaler Erdwärmespeicher

- Potential unter dem Neubaugebiet
- **1,7 GWh/a**

PVT-Kollektoren

- Potential auf den Dächern im Neubaugebiet
- **1,2 GWh/a**

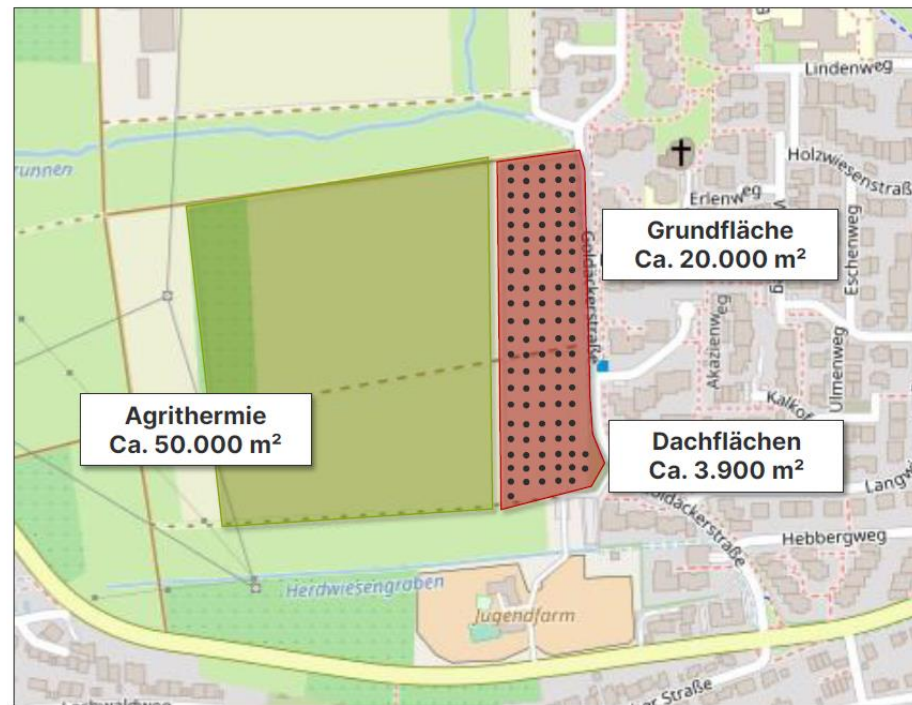
Agrithermieanlage

- Potential angrenzende zum Neubaugebiet
- **1 GWh/a**



Fast 100% der Wärmebedarfsdeckung mit Erneuerbaren Energien

3,2 % von Wärmebedarf von Leinfeldern-Echterdingen kann mit Erneuerbaren Energien bereitgestellt werden!



Quelle: openstreetmaps



Zukunft Standort Biogasanlage



► Eckwerte

- Stadtwerke Minderheitsbeteiligung an der Biogas Leinfelden-Echterdingen GmbH & Co. KG 47,5%
- Vertragsende 2028 und Rückbauverpflichtung

► Vorteile

- Auskopplung regenerativer Wärmemenge
- Wärmepreis nicht an Primärenergie gekoppelt
- außerhalb Wohngebiete uvm.

Entwicklung zum Energiestandort?



Beschleunigen des PV Ausbaus



- ▶ Forcierter Ausbau von PV auf kommunalen Gebäuden
- ▶ Entwicklung von Freiflächen-PV-Anlagen
- ▶ Beschleunigte Entwicklung eines PV-Ausbaus auf privaten und gewerblichen Flächen
- ▶ Aufbau von Mieterstromkonzepten
- ▶ Prüfung und Entwicklung integrierten Energienetzen mit PV in zukünftigen Neubauquartieren (Speicher, Ladeinfrastruktur, Wärmepumpe etc.)



Vielen Dank für
Ihre Aufmerksamkeit!