

Esslingen

Forum Esslingen
Schelztorstraße 38
73728 Esslingen
Telefon 0711 3512 - 2450
wohnberatung@forum-esslingen.de

Aichwald
Altbach
Baltmannsweiler
Deizisau
Esslingen
Lichtenwald
Plochingen
Reichenbach

Filderstadt

Pflegestützpunkt
Martinstraße 5
70794 Filderstadt
Telefon 0711 7003 - 303
pflugestuetzpunkt@filderstadt.de

Aichtal
Altenriet
Filderstadt
Schlaitdorf

Kirchheim

buefet e.V.
Haus der Sozialen Dienste
Widerholtplatz 3
73230 Kirchheim u.T.
Telefon 07021 502 - 334
info@buefet.de

Bissingen u.T.
Dettingen u.T.
Erkenbrechtsweiler
Hochdorf
Holzmaden
Kirchheim u.T.
Köngen
Lenningen
Neidlingen
Notzingen
Ohmden
Owen
Weilheim u.T.
Wendlingen
Wernau

Leinfelden- Echterdingen

Seniorenfachberatung
Neuer Markt 3
70771 Leinfelden- Echterdingen
Telefon 0711 1600 - 299
amtfuersozialendienste@le-mail.de

Echterdingen
Leinfelden
Musberg
Stetten

Nürtingen

Pflegestützpunkt im Rathaus
Marktstraße 7
72622 Nürtingen
Telefon 07022 75 - 232
oder Diakoniestation Nürtingen
Telefon 07022 93277 - 0
pflugestuetzpunkt@nuertingen.de

Altdorf
Beuren
Bempflingen
Frickenhäusen
Großbettlingen
Kohlberg
Neckartailfingen
Neckartenzlingen
Nürtingen
Neuffen
Oberboihingen
Unterensingen
Wolfschlugen

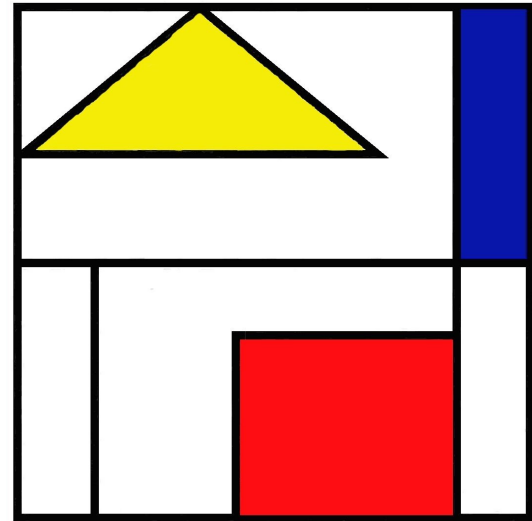
Ostfildern

Stadt Ostfildern
Bonhoefferstraße 4
73760 Ostfildern- Scharnhäuser Park
Telefon 0711 442071
beratungsstelle@ostfildern.de

Denkendorf
Neuhausen
Ostfildern

Wohnberatung

Beratung für barrierearmes Wohnen
im Landkreis Esslingen



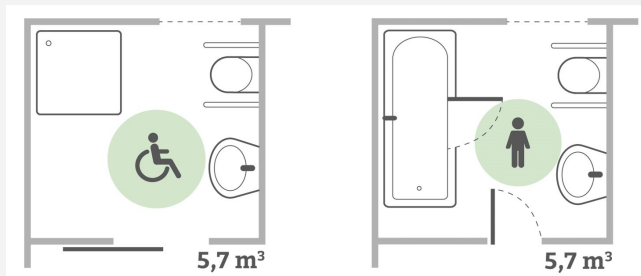
länger
selbständig
zu Hause leben!


Leinfelden-Echterdingen
Die schönste Seite der Filder.

Länger selbständig in der eigenen Wohnung

Viele alltägliche Dinge in der häuslichen Umgebung werden im Alter immer beschwerlicher. Meist fehlt jedoch nur der richtige Tipp, ein geeignetes Hilfsmittel oder eine Umgestaltung. Manchmal können kleine Veränderungen Großes bewirken.

Ziel ist es, eine selbständige Lebens- und Haushaltsführung älterer Menschen oder auch Menschen mit Behinderung zu erhalten und zu fördern oder aber wiederherzustellen.



Wir helfen vorhandene Barrieren und Hürden -wie z.B. Treppen und Stufen, enge Bäder oder schmale Türen- zu erkennen und Lösungen zu finden.

Oft gelingt eine Umgestaltung mit einfachen Mitteln.

Dabei achten wir stets darauf, mit möglichst wenig Aufwand bestmögliche Ergebnisse zu erreichen.

Die Wohnberatung LE ist eine Servicegruppe des StadtSeniorenRates LE.

Wir sind ein Team von fachlich geschulten, ehrenamtlichen Mitarbeiterinnen.

Wir beraten Sie kompetent zu barrierearmen Wohnen direkt bei Ihnen zu Hause.

Wir informieren über einfache Hilfsmittel und sinnvolle Umbaumaßnahmen. Es geht darum die eigene Wohnsituation bedürfnisgerecht anzupassen und auch Informationen über finanzielle Hilfen zu geben.

Wir arbeiten ehrenamtlich, für die Beratung fällt eine Pauschale von 20€ an. Diese wird für Fortbildung und Schulung der Ehrenamtlichen verwendet.



Vereinbaren Sie einen Termin, wir beraten Sie gerne!

Die Koordination der Anfragen erfolgt über das Amt für soziale Dienste, Seniorenfachberatung
Tel: 0711 1600 -299 oder N.Woern@le-mail.de

Wohnberatung—für ein eigenständiges und selbstbestimmtes Leben zuhause