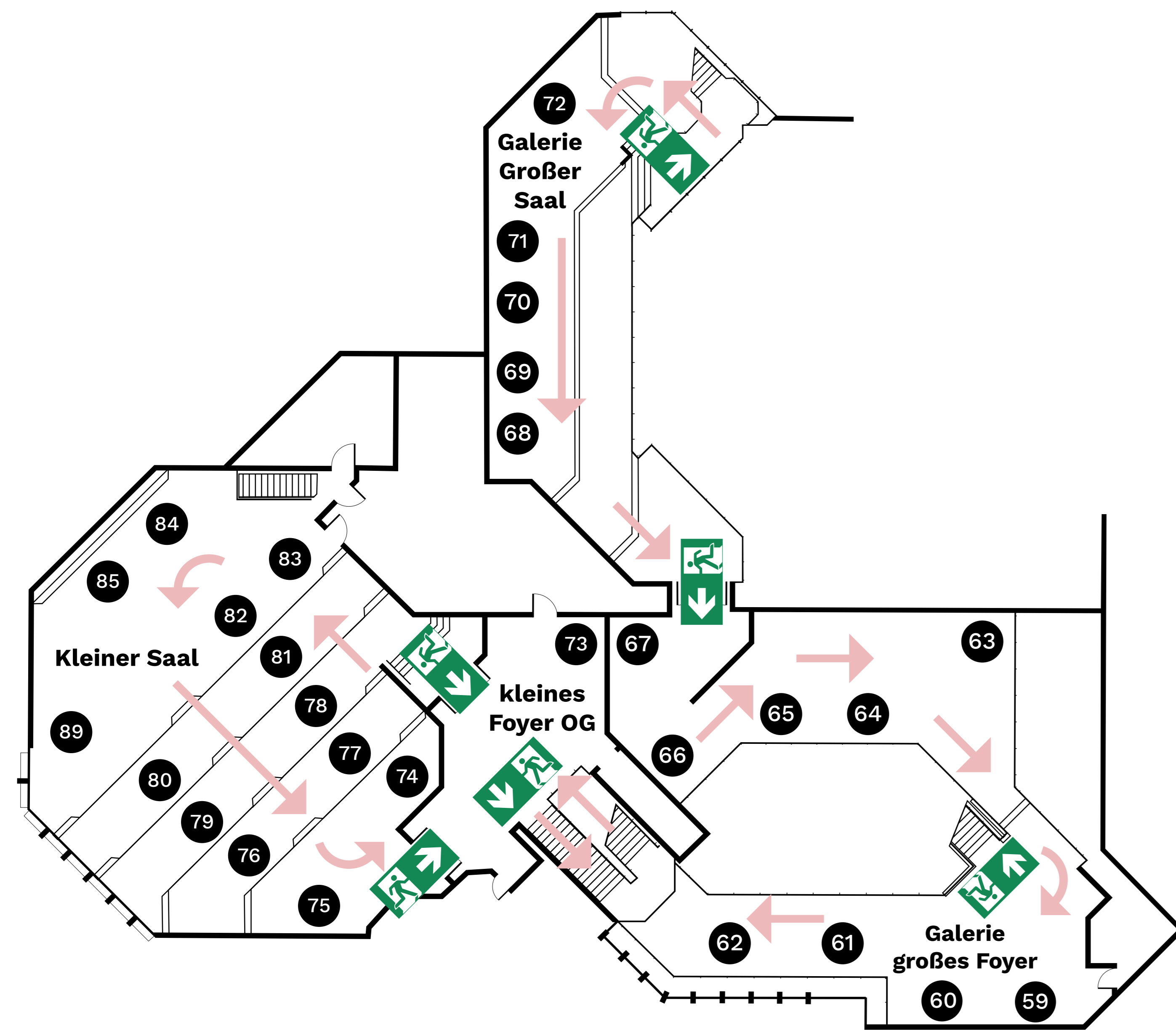
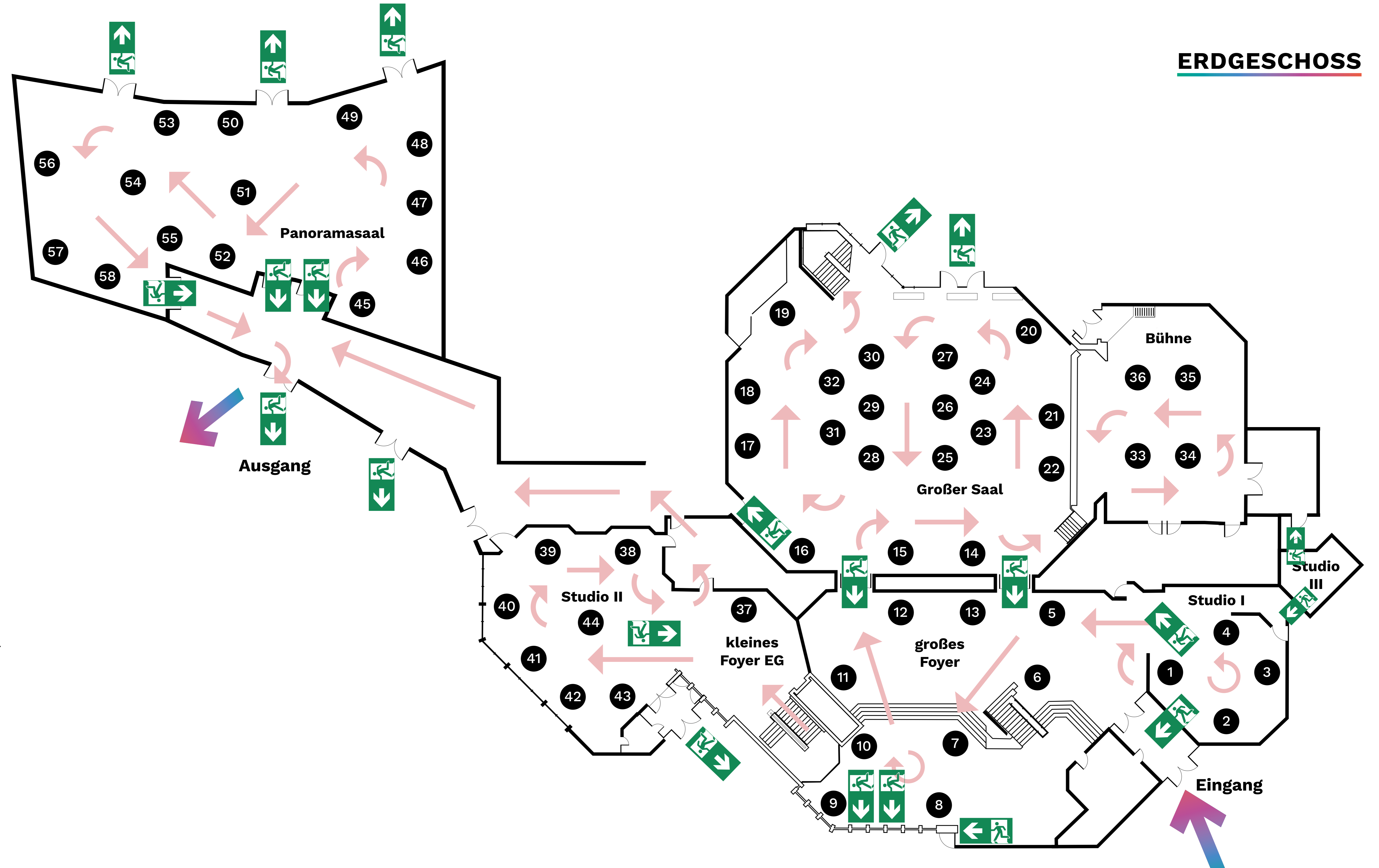


Standplan

OBERGESCHOSS



ERDGESCHOSS



AUSSTELLERVERZEICHNIS

AUSSTELLER	NR.
ADS-TEC Gruppe	76
AGENTUR FÜR ARBEIT	12
LEINFELDEN-ECHTERDINGEN	
AKADEMIE DER MEDIA GMBH	45
ANTALIS VERPACKUNGEN GMBH	34
AOK NECKAR-FILS	67
BALLUFF GMBH	7
BARMER REGIONALGESCHÄFTS-STELLE STUTTGART	79
BEZIRKSÄRZTEKAMMER	48
NORD-WÜRTTEMBERG	
BERATUNGSTEAM PFLEGEAUSBILDUNG DES BUNDESAMTES FÜR FAMILIE UND ZIVIL-GESELLSCHAFTLICHE AUFGABEN	85
BUNDESPOLIZEIAKADEMIE	35
EINSTELLUNGSBERATUNG BÖBLINGEN	
BÜRKLE + SCHÖCK ELEKTROTECHNIK	82
CIRCULAR INFORMATIONSSYSTEME GMBH	62
CONTROLWARE GMBH	64
DEUTSCHE TELEKOM AG	66

AUSSTELLER	NR.
DEUTSCHES ZENTRUM FÜR LUFT- UND RAUMFAHRT E.V. (DLR)	60
DIAKONIE STETTEN E.V.	61
DIAKONIESTATION AUF DEN FILDERN	9
DIGI-ZEITERFASSUNG GMBH	70
ELEKTOR AIRSYSTEMS GMBH	49
EUCHNER GMBH + CO. KG	29
EVANGELISCHES JUGENDWERK IN WÜRTTEMBERG	57
FILDERHALLE GMBH	33
FLUGHAFEN STUTTGART GMBH	25
GO'ES JUGENDBÜRO ECHTERDINGEN	39
GOTTLÖB ROMMEL BAUUNTERNEHMUNG GMBH & CO. KG	18
HAUPTZOLLAMT STUTTGART	77
HEINRICH SCHMID GMBH & CO. KG	51
HERBERT HÄNCHEN GMBH	56
HERMA GMBH	21
HOCHSCHULE FÜR TECHNIK STUTTGART	74
HOCHSCHULE FÜR WIRTSCHAFT UND UMWELT NÜRTINGEN-GEISLINGEN	59

AUSSTELLER	NR.
HUGO BOSS AG	81
INDUSTRIE UND HANDELSKAMMER	11
REGION STUTTGART, BEZIRKSAMMER	
ESSLINGEN-NÜRTINGEN	
INDUSTRIE- UND WIRTSCHAFTS-VEREINIGUNG LE E.V.	6
INNUNG DES KRAFTFAHRZEUG-GEWERBES REGION STUTTGART	89
INTERNATIONALER BUND E.V.	75
ITG AIR & SEA GMBH	44
JW FROELICH MASCHINENFABRIK GMBH	23
K3S RECHTSANWÄLTE	42
KARL-SCHUBERT-GEMEINSCHAFT E.V.	53
KARRIEREBERATUNGSBÜRO DER BUNDESWEHR STUTTGART	68
KATHOLISCHE BERUFSFACHSCHULE FÜR PFLEGE	8
KATHOLISCHE FACHSCHULE FÜR SOZIALPÄDAGOGIK STUTTGART	3
KONRADIN MEDIENGRUPPE	52
KREISSPARKASSE ESSLINGEN-NÜRTINGEN	32

AUSSTELLER	NR.
LAISS SANITÄR- UND HEIZUNGSTECHNIK	43
LANDRATSAMT ESSLINGEN	19
LANDWIRTSCHAFTLICHE SCHULE HOHENHEIM	50
LBBW / BW BANK	31
MACK & SCHNEIDER GMBH	1
MADER GMBH & CO.KG	26
BAUTROCKNUNG MATTER GMBH	28
MÜLLER & BLEHER FILDERSTADT GMBH & CO.KG	15
NTT DATA DEUTSCHLAND	37
OBI GMBH & CO. DEUTSCHLAND KG	2
OPPERMANN REGELGERÄTE GMBH	4
OTTO ARNOLD GMBH	38
PARKHOTEL STUTTGART MESSE-AIRPORT GMBH & CO. KG	36
PILZ GMBH & CO. KG	65
PLAN-GARTEN GARTEN- UND LANDSCHAFTSBAU GMBH	38
POLIZEIPRÄSIDIUM REUTLINGEN - EINSTELLUNGSBERATUNG ESSLINGEN	63
PRO OPTIK AUGENOPTIK FACHGESCHÄFT GMBH	20

AUSSTELLER	NR.
PUTZMEISTER CONCRETE PUMPS GMBH	16
RAUSCHENBERGER CATERING & RESTAURANTS	41
ROBOMOTION GMBH	24
ROTO FRANK FENSTER- UND TÜRTECHNOLOGIE GMBH	27
RTS STEUERBERATUNGSGESELLSCHAFT KG	22
RUTHARDT SOFTWARETECHNIK GMBH	30
SCHENKER DEUTSCHLAND AG	55
SCHOOL OF MANAGEMENT AND TECHNOLOGY GMBH	69
SELGROS CASH & CARRY	83
SMK SYSTEME METALL KUNSTSTOFF GMBH & CO. KG	17
SPORT- UND BADEZENTRUM FILDORADO GMBH	54
STAATLICH ANERKANNTE SCHULE FÜR ERGOTHERAPIE	71
STADT FILDERSTADT	13
STADT LEINFELDEN-ECHTERDINGEN	5

AUSSTELLER	NR.
STADTJUGENDRING	39
LEINFELDEN-ECHTERDINGEN	
STAHL CHEMICALS GERMANY GMBH	47
THYSSENKRUPP AUFZUGSWERKE GMBH	80
TOP SPORTS FITNESS GMBH & CO. KG	72
UNIVERSITÄT HOHENHEIM	14
UNIVERSITÄT STUTTGART	78
WGFS GMBH	10
WOHLFAHRTSWERK FÜR BADEN-WÜRTTEMBERG	40
WSR STEUERBERATUNG STEPHAN & HÖRBELT	46
PARTGMBB WIRTSCHAFTSPRÜFER STEUERBERATER RECHTSANWALT	
WÜRTTEMBERGISCHE SCHWESTERSCHAFT	73
VOM ROTEN KREUZ E.V.	
WÜRTTEMBERGISCHE VERSICHERUNG	58
HAUG & KOBUS GMBH	
ZEPF KG	84