

Gemeinsam gegen Corona

Aktuelle Corona-Informationen und Anordnungen von Stadt und Land unter www.leinfeldenechterdingen.de

Online-Marktplatz www.myle.de

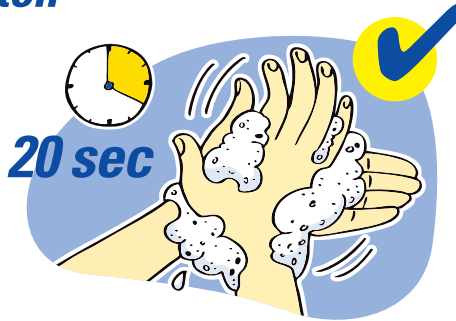
Facebook www.facebook.com/myLeinfeldenechterdingen/

Twitterkanal [@FeuerwehrLE](https://twitter.com/FeuerwehrLE)

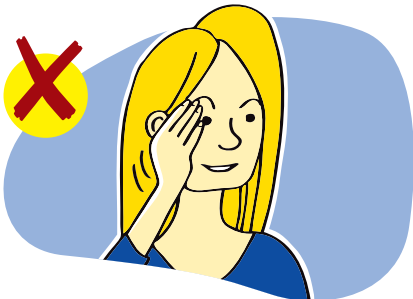
Hygieneregeln beachten



In Armbeuge oder Taschentuch husten und niesen, **nicht in die Hand**



Hände regelmäßig und gründlich mit Seife und Wasser für 20 Sekunden waschen



Nicht mit den **Händen ins Gesicht** fassen



Nicht die **Hand zur Begrüßung** geben

Symptome

Bei Erkältungssymptomen den **Hausarzt kontaktieren** und **zu Hause bleiben**



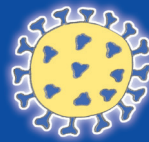
**Fragen?
Telefonhotline
der Stadt:**

1600-719

per E-Mail:

CoronaHotline@le-mail.de

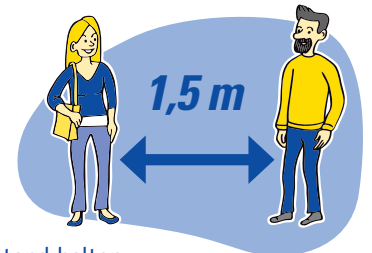
Alle Infos & Entwicklungen lesen Sie im **CORONA-TICKER** auf der städtischen Homepage.



Verhaltensregeln



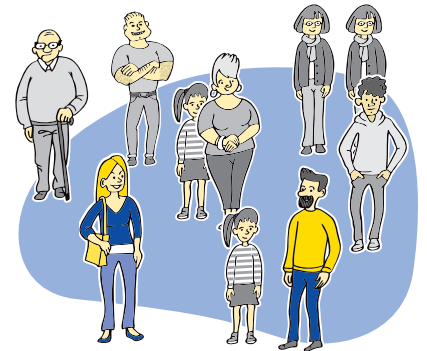
In vielen **öffentlichen Bereichen** müssen **Mund-Nasen-Masken** getragen werden. In öffentlichen Einrichtungen, Rathäusern, Geschäften, Arztpraxen, Kirchen, Krankenhäusern, Arbeits- und Betriebsstätten sowie Bussen und Bahnen muss eine **medizinische Maske** (OP-Maske, FFP2 oder KN95/N95) getragen werden.



Abstand halten:

Mindestabstand 1,5 Meter.

Kann dieser Abstand **nicht** eingehalten werden, muss auch **innerhalb von Fußgängerbereichen eine Mund-Nasen-Maske** getragen werden.



Im öffentlichen und privaten Raum dürfen sich nur noch die **Angehörigen des eigenen Haushalts (abgeschlossene Wohneinheit) treffen**. Es darf nur noch **eine nicht zum Haushalt gehörende Person** hinzukommen. Um besondere Härten etwa für Alleinerziehende, pflegende Angehörige, Patchwork-Familien oder bei der Betreuung von Kindern zu vermeiden, zählen die Kinder der beiden Haushalte bis einschließlich 14 Jahren nicht mit.

LE

Leinfeldenechterdingen – wo sonst.