

Lärmaktionsplan Stufe 4 Leinfelden-Echterdingen

Kartierungsstrecken

- Kartierstrecken LUBW
- Zusätzliche Kartierungsstrecken
- Brücken
- Lärmschutteinrichtungen
- Gebäude
- Flurstücke
- - - Gemarkungsgrenze
- ⬮ Lichtsignalanlage
- ⬮ Kreisverkehr

Kartengrundlage: ALKIS, Open GeoData, LGL (20.04.2024), Leinfelden-Echterdingen (10.04.2025)

GefaÖ

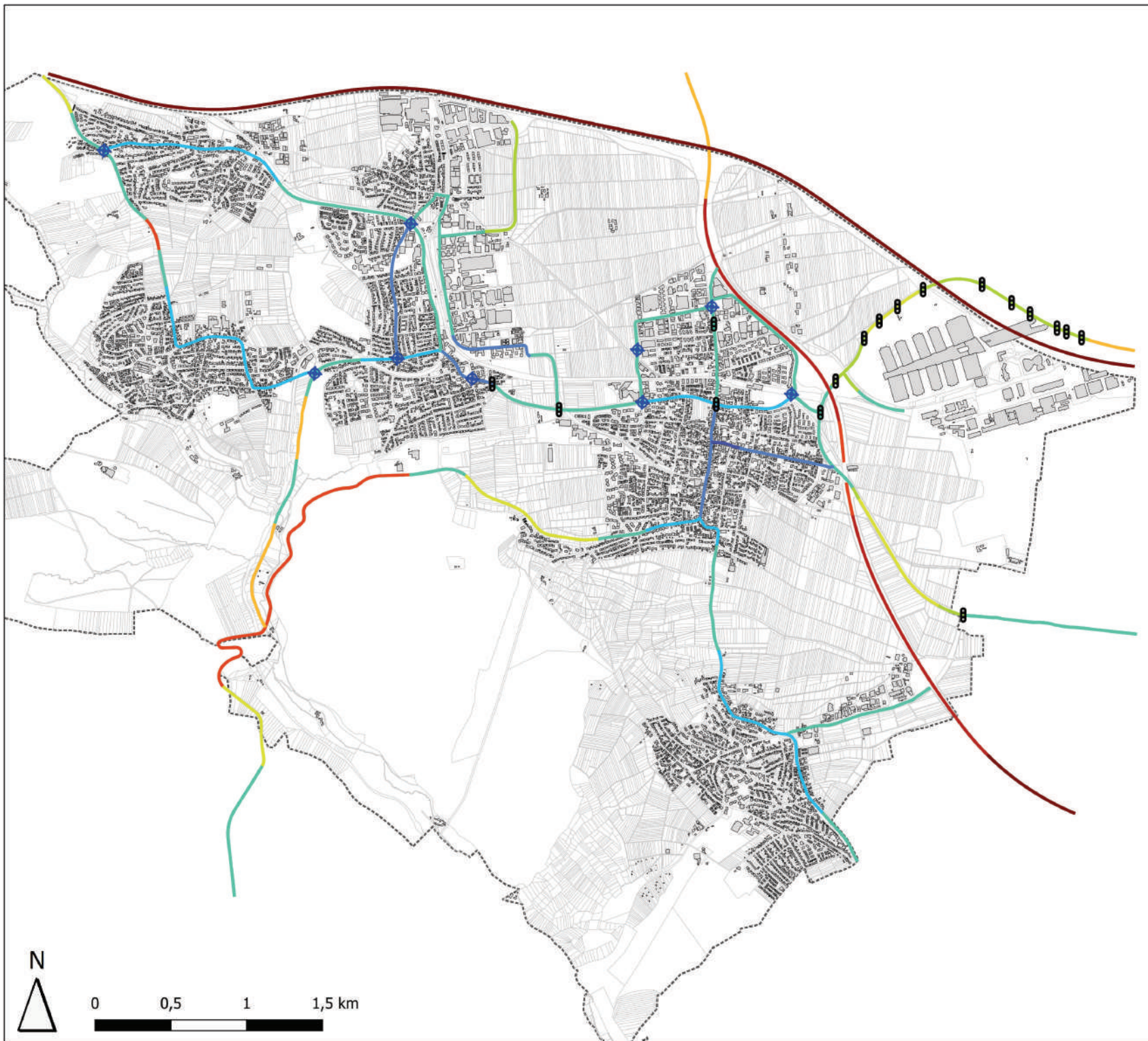
Gesellschaft für angewandte Ökologie
und Umweltplanung mbH
In den Weindickern 4, 69150 Wiesloch
www.gefae.de | info@gefae.de

Fachbereich
PLANUNG **Umwelt**
Felix-Dehn-Straße 6 • 70597 Stuttgart
Tel. 0711/97668-0 • stuttgart@gefae.de

Lärmaktionsplan Stufe 4
Leinfelden-Echterdingen

Karte 1 - Kartierungsstrecken

Datum 27.06.2025



Lärmaktionsplan Stufe 4 Leinfelden-Echterdingen

Geschwindigkeiten Bestand

- Flurstücke
- Gebäude
- Gemarkungsgrenze

- Lichtsignalanlage
- Kreisverkehr

Aktuelle Höchstgeschwindigkeit

- 20 km/h
- 30 km/h
- 40 km/h
- 50 km/h
- 60 km/h
- 70 km/h
- 80 km/h
- 100 km/h
- 120 km/h
- Richtgeschwindigkeit 130 km/h

Kartengrundlage: ALKIS, Open GeoData, LGL (20.04.2024), Leinfelden-Echterdingen (10.04.2025)

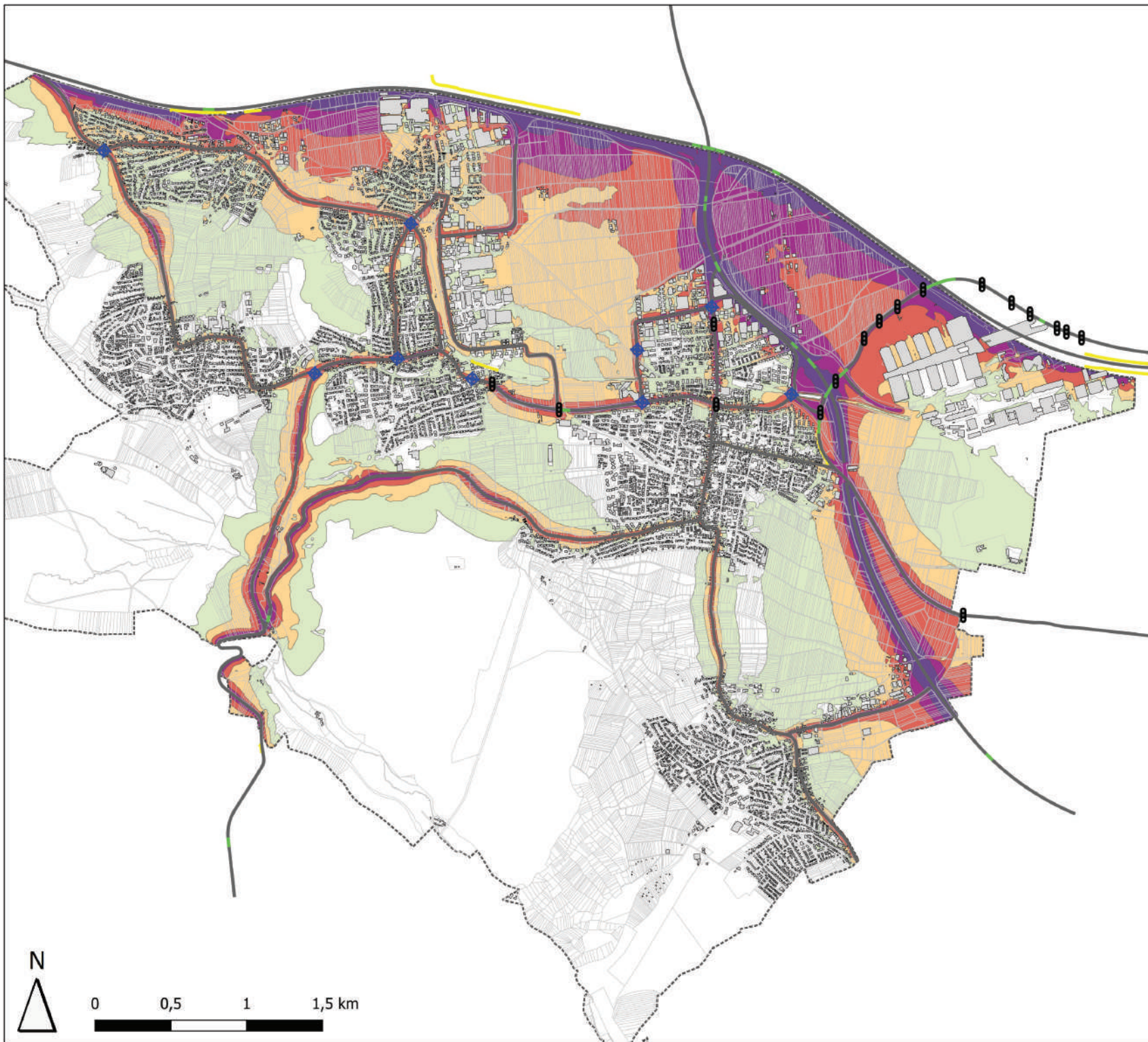
GefaÖ

Gesellschaft für angewandte Ökologie
und Umweltplanung mbH
In den Weindickern 4, 69160 Wiesloch
www.gefae.de | info@gefae.de

Fachbereich
PLANUNG UMWELT
Felix-Dehn-Straße 6 • 70597 Stuttgart
Tel. 0711/97668-0 • stuttgart@gefae.de

Lärmaktionsplan Stufe 4
Leinfelden-Echterdingen

Karte 2 - Geschwindigkeiten Bestand
Datum 27.06.2025



Lärmaktionsplan Stufe 4 Leinfelden-Echterdingen

Schallimmissionsplan
LDEN

- Kartierstrecken
- Brücken
- Flurstücke
- Lärmschutteinrichtungen
- Gebäude
- - - Gemarkungsgrenze

- ⬮ Lichtsignalanlage
- ⬮ Kreisverkehr

Beurteilungspegel in dB(A)

- ≥ 55 - 59
- ≥ 60 - 64
- ≥ 65 - 69
- ≥ 70 - 74
- ≥ 75

Kartengrundlage: ALKIS, Open GeoData, LGL (20.04.2024), Leinfelden-Echterdingen (10.04.2025)

GefaÖ

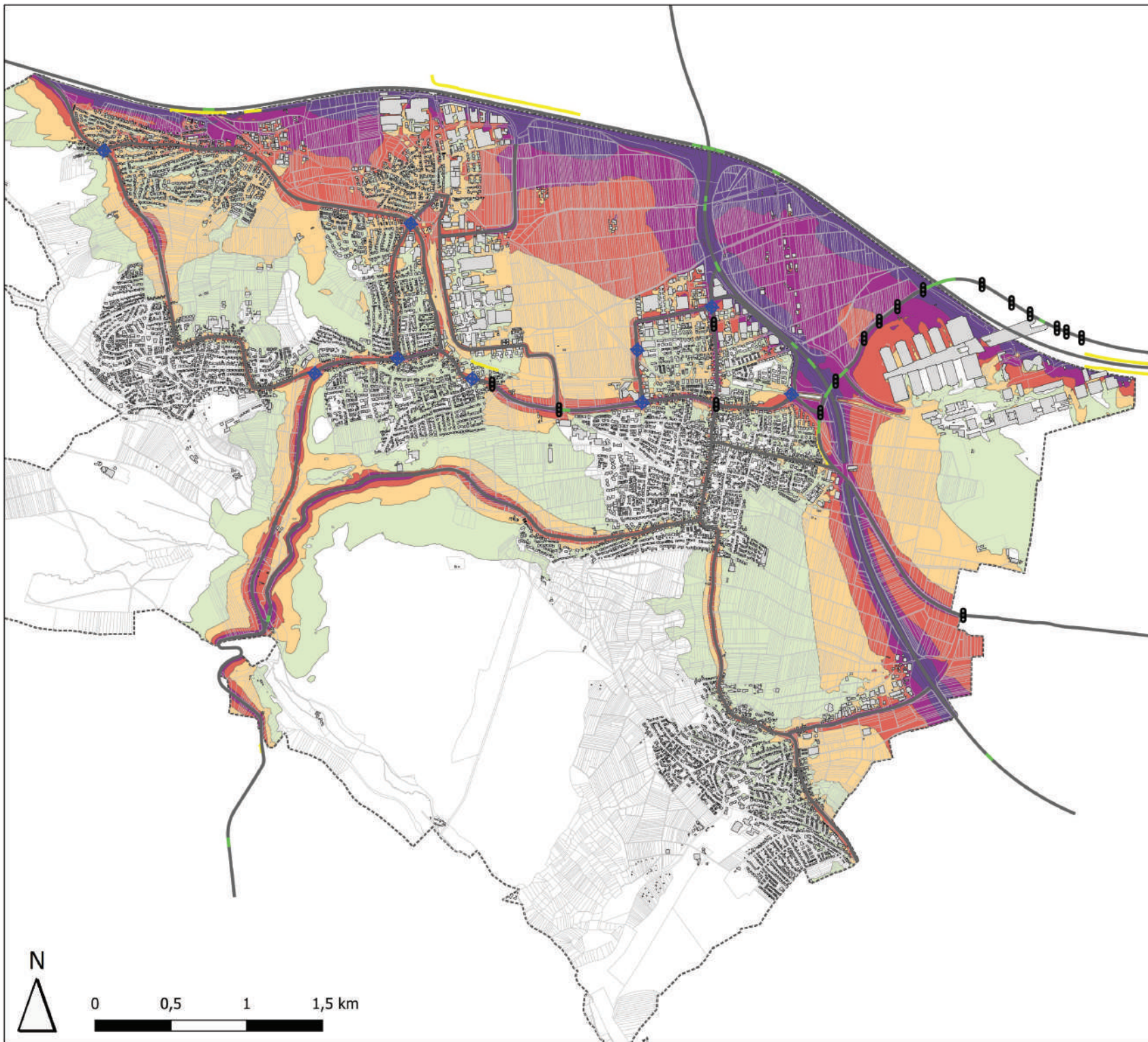
Gesellschaft für angewandte Ökologie
und Umweltplanung mbH
In den Weindickern 4, 69160 Wiesloch
www.gefae.de | info@gefae.de

Fachbereich
PLANUNG UMWELT
Felix-Dehn-Straße 6 • 70597 Stuttgart
Tel. 0711/97668-0 • stuttgart@gefae.de

Lärmaktionsplan Stufe 4
Leinfelden-Echterdingen

Karte 3.1 – Schallimmissionsplan LDEN

Datum 27.06.2025



Lärmaktionsplan Stufe 4 Leinfelden-Echterdingen

Schallimmissionsplan
LNight

- Kartierstrecken
- Brücken
- Flurstücke
- Lärmschutteinrichtungen
- Gebäude
- Gemarkungsgrenze

- Lichtsignalanlage
- Kreisverkehr

Beurteilungspegel in dB(A)

- $\geq 45 - 49$
- $\geq 50 - 54$
- $\geq 55 - 59$
- $\geq 60 - 64$
- ≥ 65

Kartengrundlage: ALKIS, Open GeoData, LGL (20.04.2024), Leinfelden-Echterdingen (10.04.2025)

GefaÖ

Gesellschaft für angewandte Ökologie
und Umweltplanung mbH
In den Weindickern 4, 69150 Wiesloch
www.gefae.de | info@gefae.de

Fachbereich
PLANUNG UMWELT
Felix-Dehn-Straße 6 • 70597 Stuttgart
Tel. 0711/97668-0 • stuttgart@gefae.de

Lärmaktionsplan Stufe 4
Leinfelden-Echterdingen

Karte 3.2 - Schallimmissionsplan LNight
Datum 27.06.2025



Lärmaktionsplan Stufe 4 Leinfelden-Echterdingen

Konflikte Stetten
LDEN

— Kartierungsstrecken
— Brücken

Lärmschutzeinrichtungen
— Wall-Wand-Kombination
— Wand
— Gebäude
— Flurstücke
- - - Gemarkungsgrenze

⬮ Lichtsignalanlage
⬮ Kreisverkehr

Beurteilungspegel in dB(A)

— ≥ 55 - 59
— ≥ 60 - 64
— ≥ 65 - 69
— ≥ 70

Kartengrundlage: ALKIS, Open GeoData, LGL (20.04.2024), Leinfelden-Echterdingen (10.04.2025)

GefaÖ

Gesellschaft für angewandte Ökologie
und Umweltplanung mbH
In den Weindörfern 4, 69160 Wiesloch
www.gefae.de | info@gefae.de

Fachbereich
PLANUNG
Felix-Dehn-Straße 6 • 70597 Stuttgart
Tel. 0711/97668-0 • stuttgart@gefae.de

Lärmaktionsplan Stufe 4
Leinfelden-Echterdingen

Karte 4.1 - Konflikte Stetten LDEN

Datum 27.06.2025



Lärmaktionsplan Stufe 4 Leinfelden-Echterdingen

Konflikte Stetten
LNight

- Kartierungsstrecken
- Brücken
- Lärmschutzeinrichtungen
 - Wall-Wand-Kombination
 - Wand
- Gebäude
- Flurstücke
- - - Gemarkungsgrenze
- ⓘ Lichtsignalanlage
- ⬢ Kreisverkehr

Beurteilungspegel in dB(A)

- ≥ 45 - 50
- ≥ 50 - 54
- ≥ 55 - 59
- ≥ 60 - 64
- ≥ 65 - 69

Kartgrundlage: ALKIS, Open GeoData, LGL (20.04.2024), Leinfelden-Echterdingen (10.04.2025)

GefaÖ

Gesellschaft für angewandte Ökologie
und Umweltplanung mbH
In den Weindörfern 4, 69150 Wiesloch
www.gefae.de | info@gefae.de

Fachbereich
PLANUNG **Umwelt**
Felix-Dehn-Straße 6 • 70597 Stuttgart
Tel. 0711/97668-0 • stuttgart1@gefae.de

Lärmaktionsplan Stufe 4
Leinfelden-Echterdingen

Karte 4.2 - Konflikte Stetten LNight
Datum 27.06.2025



Lärmaktionsplan Stufe 4 Leinfelden-Echterdingen

Konflikte Musberg
LDEN

— Kartierungsstrecken
— Brücken

Lärmschutzeinrichtungen
— Wall-Wand-Kombination
— Wand
— Gebäude
— Flurstücke
- - - Gemarkungsgrenze

⬮ Lichtsignalanlage
⬮ Kreisverkehr

Beurteilungspegel in dB(A)

— $\geq 55 - 59$
— $\geq 60 - 64$
— $\geq 65 - 69$
— ≥ 70

Kartengrundlage: ALKIS, Open GeoData, LGL (20.04.2024), Leinfelden-Echterdingen (10.04.2025)

GefaÖ

Gesellschaft für angewandte Ökologie
und Umweltplanung mbH
In den Weinäckern 4, 69160 Wiesloch
www.gefae.de | info@gefae.de

Fachbereich
PLANUNG **Umwelt**
Felix-Dehn-Straße 6 • 70597 Stuttgart
Tel. 0711/97668-0 • stuttgart@gefae.de

Lärmaktionsplan Stufe 4
Leinfelden-Echterdingen

Karte 5.1 – Konflikte Musberg LDEN
Datum 27.06.2025



Lärmaktionsplan Stufe 4 Leinfelden-Echterdingen

Konflikte Musberg
LNight

- Kartierungsstrecken
- Brücken
- Lärmschutzeinrichtungen**
 - Wall-Wand-Kombination
 - Wand
 - Gebäude
 - Flurstücke
 - Gemarkungsgrenze
- Lichtsignalanlage
- Kreisverkehr

Beurteilungspegel in dB(A)

- $\geq 45 - 50$
- $\geq 50 - 54$
- $\geq 55 - 59$
- $\geq 60 - 64$
- $\geq 65 - 69$

Kartengrundlage: ALKIS, Open GeoData, LGL (20.04.2024), Leinfelden-Echterdingen (10.04.2025)

GefaÖ

Gesellschaft für angewandte Ökologie
und Umweltplanung mbH
In den Weinäckern 4, 69160 Wiesloch
www.gefae.de | info@gefae.de

Fachbereich
PLANUNG
Felix-Dehn-Straße 6 • 70597 Stuttgart
Tel. 0711/97668-0 • stuttgart@gefae.de

Lärmaktionsplan Stufe 4
Leinfelden-Echterdingen

Karte S.2 - Konflikte Musberg LNight
Datum 27.06.2025



Lärmaktionsplan Stufe 4 Leinfelden-Echterdingen

Konflikte Leinfelden
LDEN

— Kartierungsstrecken
— Brücken

Lärmschutzeinrichtungen

— Wall-Wand-Kombination

— Wand

— Gebäude

— Flurstücke

— Gemarkungsgrenze

— Lichtsignalanlage

— Kreisverkehr

Beurteilungspegel in dB(A)

— ≥ 55 - 59

— ≥ 60 - 64

— ≥ 65 - 69

— ≥ 70

Kartgrundlage: ALKIS, Open GeoData, LGL (20.04.2024), Leinfelden-Echterdingen (10.04.2025)

GefaÖ

Gesellschaft für angewandte Ökologie
und Umweltplanung mbH
In den Weindickern 4, 69160 Wiesloch
www.gefae.de | info@gefae.de

Fachbereich
PLANUNG **Umwelt**
Felix-Dehn-Straße 6 • 70597 Stuttgart
Tel. 0711/97668-0 • stuttgart@gefae.de

Lärmaktionsplan Stufe 4
Leinfelden-Echterdingen

Karte 6.1 - Konflikte Leinfelden LDEN

Datum 27.06.2025



Lärmaktionsplan Stufe 4 Leinfelden-Echterdingen

Konflikte Leinfelden
LNight

— Kartierungsstrecken
— Brücken

Lärmschutzeinrichtungen

— Wall-Wand-Kombination
— Wand
— Gebäude
— Flurstücke
- - - Gemarkungsgrenze

ⓘ Lichtsignalanlage
⬢ Kreisverkehr

Beurteilungspegel in dB(A)

— $\geq 45 - 50$
— $\geq 50 - 54$
— $\geq 55 - 59$
— $\geq 60 - 64$
— $\geq 65 - 69$

Kartierungsgrundlage: ALKIS, Open GeoData, LGL (20.04.2024), Leinfelden-Echterdingen (10.04.2025)

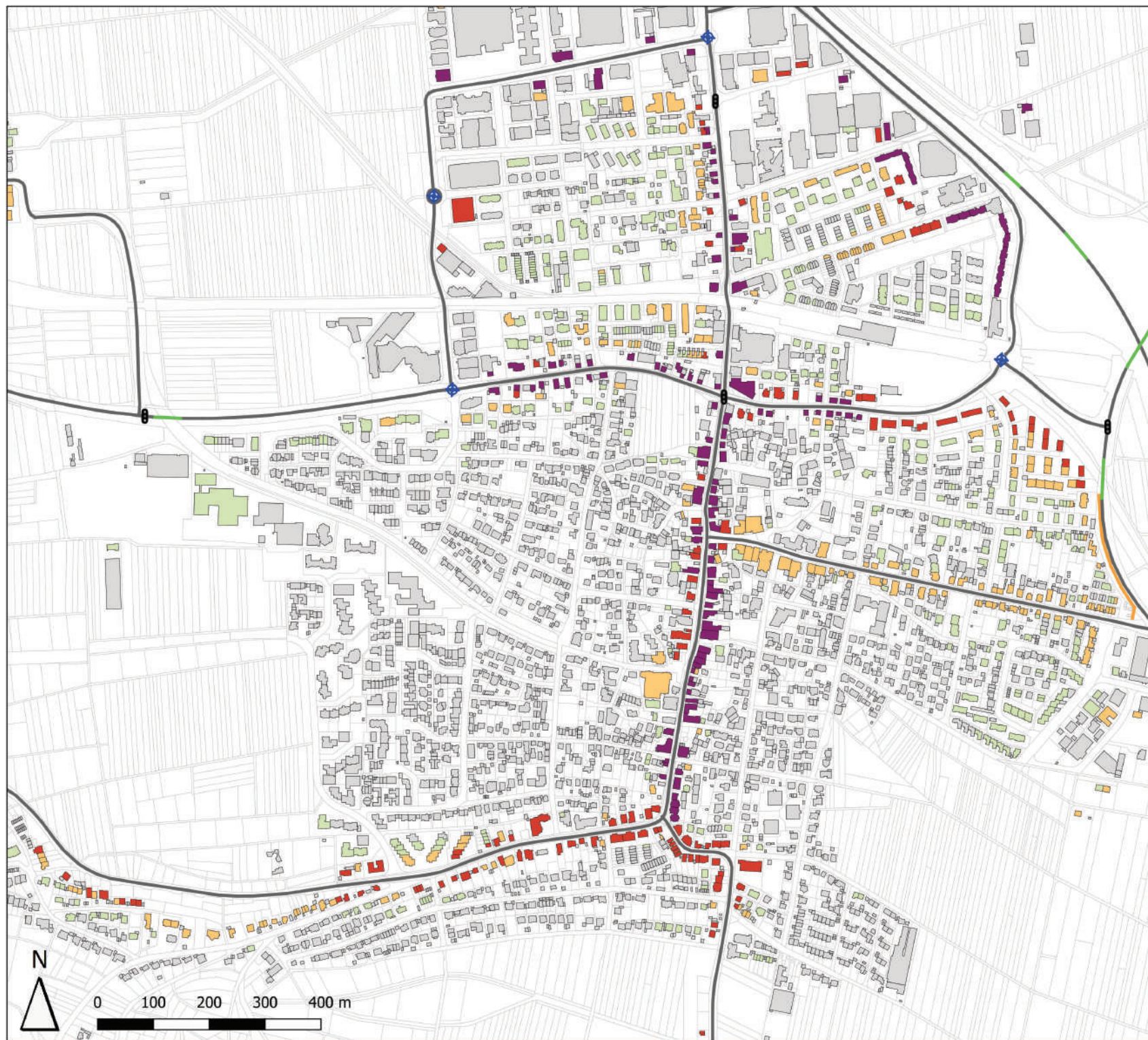
GefaÖ

Gesellschaft für angewandte Ökologie
und Umweltplanung mbH
In den Weindickern 4, 69160 Wiesloch
www.gefae.de | info@gefae.de

Fachbereich
PLANUNG **Umwelt**
Felix-Dehn-Straße 6 • 70597 Stuttgart
Tel. 0711/97668-0 • stuttgart@gefae.de

Lärmaktionsplan Stufe 4
Leinfelden-Echterdingen

Karte 6.2 - Konflikte Leinfelden LNight
Datum 27.06.2025



Lärmaktionsplan Stufe 4 Leinfelden-Echterdingen

Konflikte Echterdingen
LDEN

— Kartierungsstrecken
— Brücken

Lärmschutzeinrichtungen

— Wall-Wand-Kombination

— Wand

— Gebäude

— Flurstücke

— Gemarkungsgrenze

— Lichtsignalanlage

— Kreisverkehr

Beurteilungspegel in dB(A)

— $\geq 55 - 59$

— $\geq 60 - 64$

— $\geq 65 - 69$

— ≥ 70

Kartengrundlage: ALKIS, Open GeoData, LGL (20.04.2024), Leinfelden-Echterdingen (10.04.2025)

GefaÖ

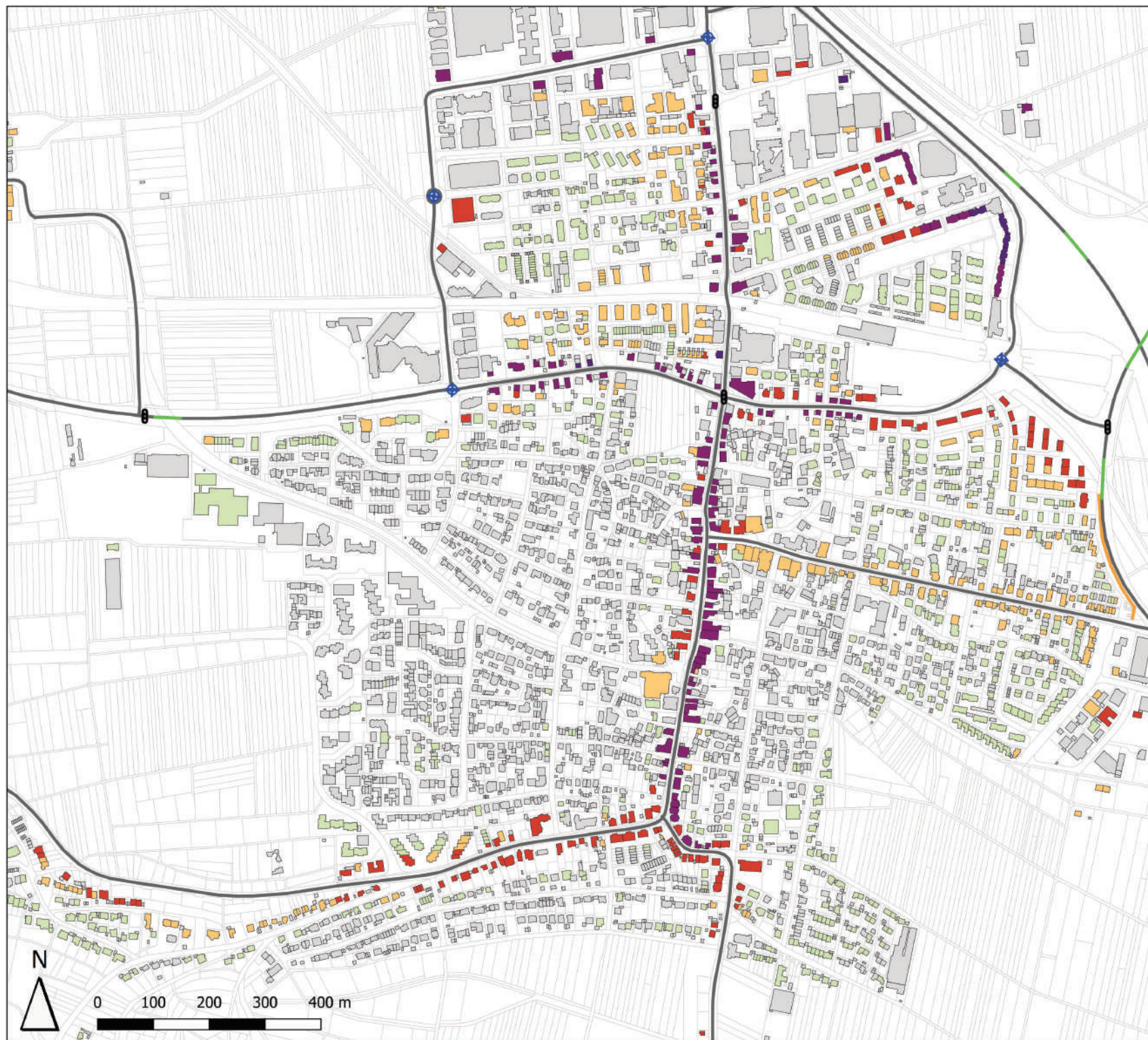
Gesellschaft für angewandte Ökologie
und Umweltplanung mbH
In den Weindickern 4, 69160 Wiesloch
www.gefae.de | info@gefae.de

Fachbereich
PLANUNG **Umwelt**
Felix-Dehn-Straße 6 • 70597 Stuttgart
Tel. 0711/97668-0 • stuttgart@gefae.de

Lärmaktionsplan Stufe 4
Leinfelden-Echterdingen

Karte 7.1 - Konflikte Echterdingen LDEN

Datum 27.06.2025



Lärmaktionsplan Stufe 4 Leinfelden-Echterdingen

Konflikte Echterdingen
LNight

— Kartierungsstrecken
— Brücken

Lärmschutzeinrichtungen

— Wall-Wand-Kombination
— Wand
— Gebäude
— Flurstücke
— Gemarkungsgrenze

— Lichtsignalanlage
— Kreisverkehr

Beurteilungspegel in dB(A)

— $\geq 45 - 50$
— $\geq 50 - 54$
— $\geq 55 - 59$
— $\geq 60 - 64$
— $\geq 65 - 69$

Kartengrundlage: ALKIS, Open GeoData, LGL (20.04.2024), Leinfelden-Echterdingen (10.04.2025)

GefaÖ

Gesellschaft für angewandte Ökologie
und Umweltplanung mbH
In den Weinacker 4, 69160 Wiesloch
www.gefae.de | info@gefae.de

Fachbereich
PLANUNG **Umwelt**
Felix-Dehn-Straße 6 • 70597 Stuttgart
Tel. 0711/97668-0 • stuttgart@gefae.de

Lärmaktionsplan Stufe 4
Leinfelden-Echterdingen

Karte 7.2 - Konflikte Echterdingen LNight
Datum 27.06.2025

Lärmaktionsplan Stufe 4 Leinfelden-Echterdingen

Konflikte Oberaichen
LDEN

— Kartierungsstrecken
— Brücken

Lärmschutzeinrichtungen
— Wall-Wand-Kombination
— Wand
— Gebäude
— Flurstücke
— Gemarkungsgrenze

ⓘ Lichtsignalanlage
⬢ Kreisverkehr

Beurteilungspegel in dB(A)
 ≥ 55 - 59
 ≥ 60 - 64
 ≥ 65 - 69
 ≥ 70

Kartengrundlage: ALKIS, Open GeoData, LGL (20.04.2024), Leinfelden-Echterdingen (10.04.2025)

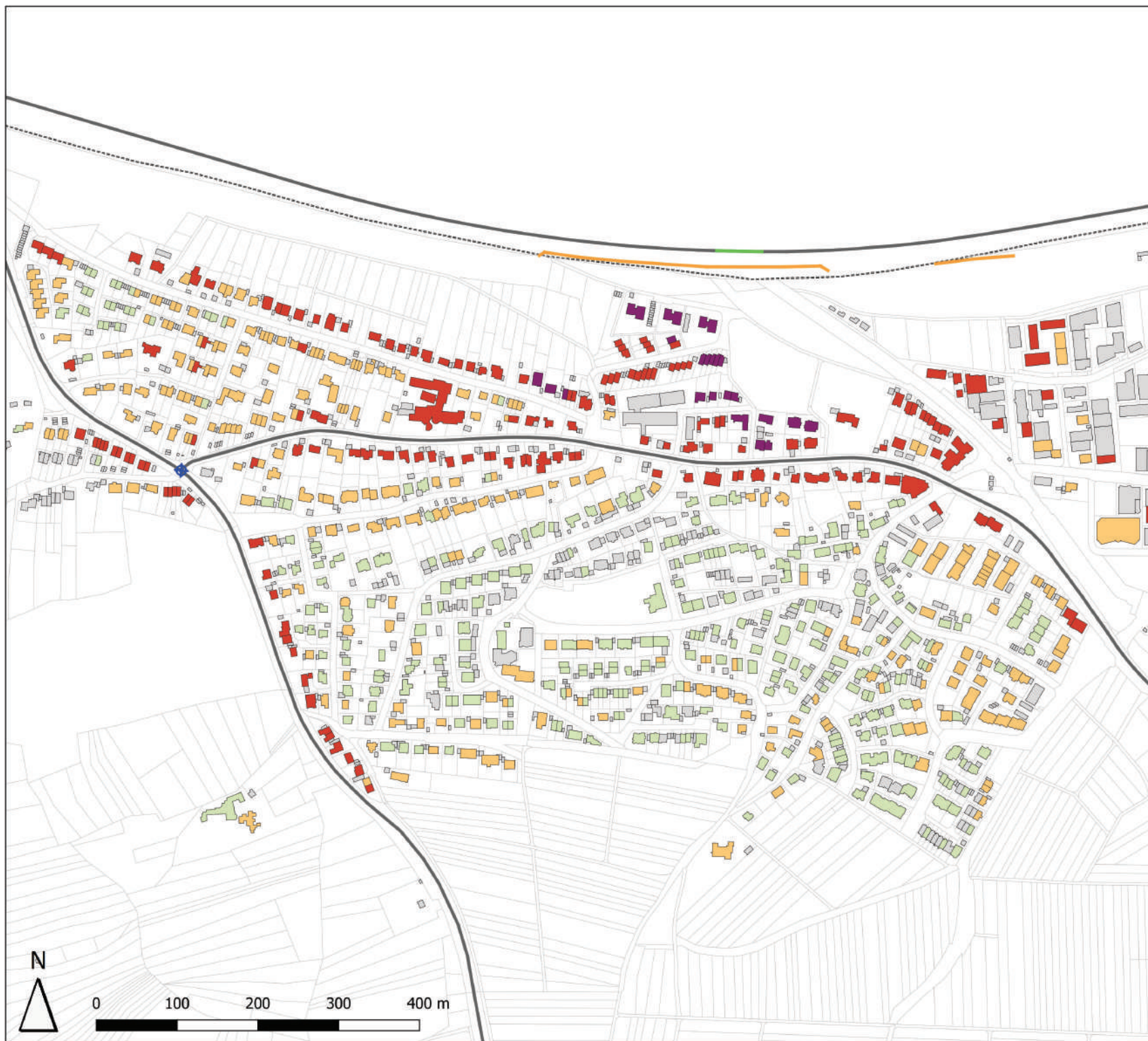
GefaÖ

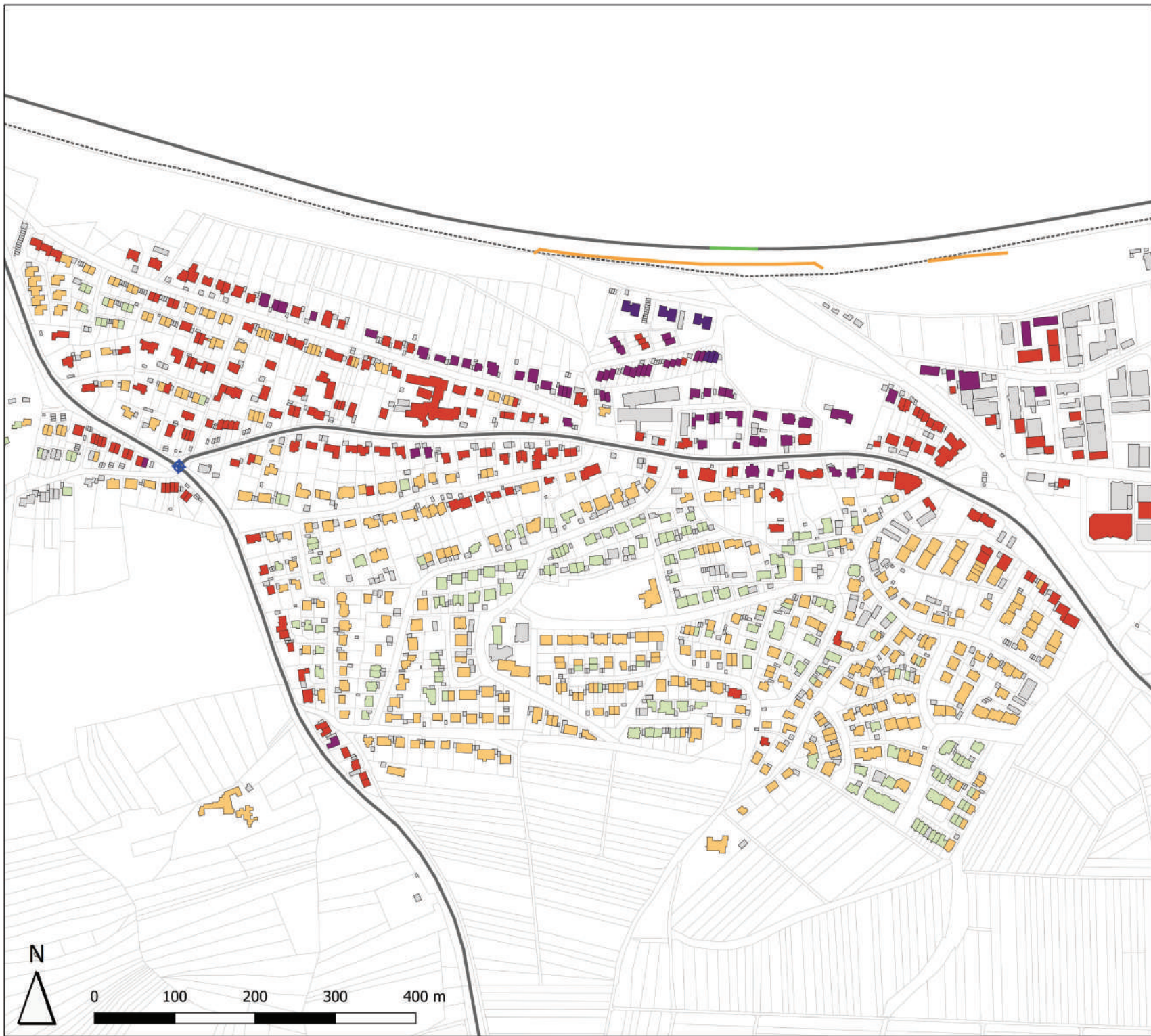
Gesellschaft für angewandte Ökologie
und Umweltplanung mbH
In den Weinäckern 4, 69150 Wiesloch
www.gefae.de | info@gefae.de

Fachbereich
PLANUNG **Umwelt**
Felix-Dehn-Straße 6 • 70597 Stuttgart
Tel. 0711/97668-0 • stuttgart@gefae.de

Lärmaktionsplan Stufe 4
Leinfelden-Echterdingen

Karte 8.1 - Konflikte Oberaichen LDEN
Datum 27.06.2025





Lärmaktionsplan Stufe 4 Leinfelden-Echterdingen

Konflikte Oberächen
LNight

— Kartierungsstrecken
— Brücken

Lärmschutzeinrichtungen
— Wall-Wand-Kombination
— Wand
— Gebäude
— Flurstücke
— Gemarkungsgrenze

ⓘ Lichtsignalanlage
⬢ Kreisverkehr

Beurteilungspegel in dB(A)

— ≥ 45 - 50
— ≥ 50 - 54
— ≥ 55 - 59
— ≥ 60 - 64
— ≥ 65 - 69

Kartengrundlage: ALKIS, Open GeoData, LGL (20.04.2024), Leinfelden-Echterdingen (10.04.2025)

GefaÖ

Gesellschaft für angewandte Ökologie
und Umweltplanung mbH
In den Weinäckern 4, 69160 Wiesloch
www.gefae.de | info@gefae.de

Fachbereich
PLANUNG **Umwelt**
Felix-Dehn-Straße 6 • 70597 Stuttgart
Tel. 0711/97668-0 • stuttgart@gefae.de

Lärmaktionsplan Stufe 4
Leinfelden-Echterdingen

Karte 8.2 - Konflikte Oberächen LNight
Datum 27.06.2025



Lärmaktionsplan Stufe 4 Leinfelden-Echterdingen

Konflikte RLS-19
Lärmschwerpunkte Stetten
Tag (06:00 - 22:00 Uhr)

- Kartierungsstrecken
- Brücken
- Lärmschutzeinrichtungen
 - Wall-Wand-Kombination
 - Wand
- Gebäude
- Flurstücke
- Gemarkungsgrenze
- Lichtsignalanlage
- Kreisverkehr

Beurteilungspegel in dB(A)
≥ 65
≥ 70

Kartengrundlage: ALKIS, Open GeoData, LGL (20.04.2024), Leinfelden-Echterdingen (10.04.2025)

GefaÖ

Gesellschaft für angewandte Ökologie
und Umweltplanung mbH
In den Weindickern 4, 69160 Wiesloch
www.gefae.de | info@gefae.de

Fachbereich
PLANUNG
Felix-Dehn-Straße 6 • 70597 Stuttgart
Tel. 0711/97668-0 • stuttgart@gefae.de

Lärmaktionsplan Stufe 4
Leinfelden-Echterdingen

Karte 9.1 - Konflikte RLS-19 Lärmschwerpunkte Stetten - Tag
Datum 27.06.2025



Lärmaktionsplan Stufe 4 Leinfelden-Echterdingen

Konflikte RLS-19
Lärmschwerpunkte Stetten
Nacht (22:00 - 06:00 Uhr)

— Kartierungsstrecken
— Brücken

Lärmschutzeinrichtungen
— Wall-Wand-Kombination
— Wand
— Gebäude
— Flurstücke
- - - Gemarkungsgrenze

ⓘ Lichtsignalanlage
⬢ Kreisverkehr

Beurteilungspegel in dB(A)

■ ≥ 55
■ ≥ 60

Kartengrundlage: ALKIS, Open GeoData, LGL (20.04.2024), Leinfelden-Echterdingen (10.04.2025)

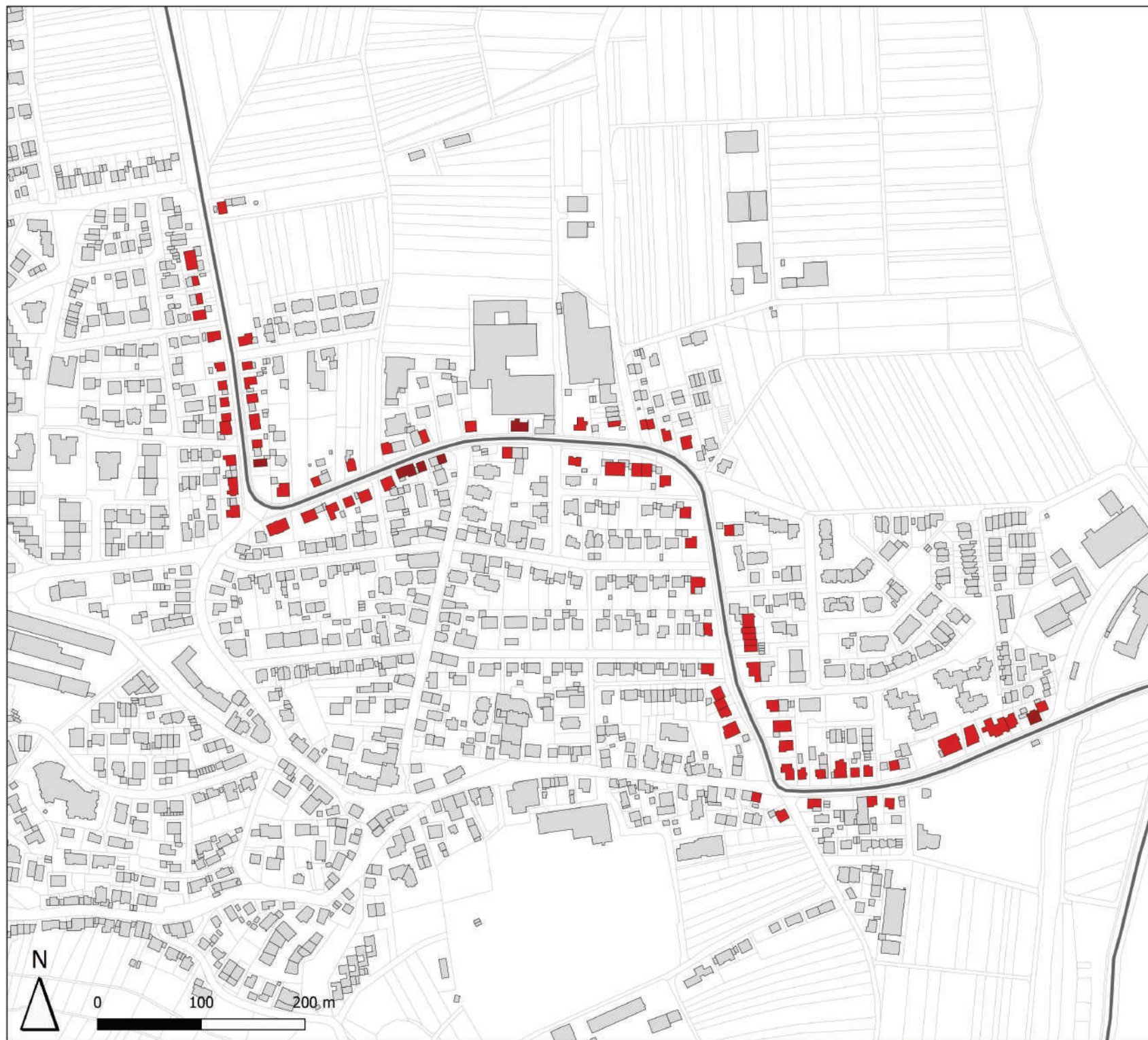
GefaÖ

Gesellschaft für angewandte Ökologie
und Umweltplanung mbH
In den Weindickern 4, 69150 Wiesloch
www.gefae.de | info@gefae.de

Fachbereich
PLANUNG **Umwelt**
Felix-Dehn-Straße 6 • 70597 Stuttgart
Tel. 0711/97668-0 • stuttgart@gefae.de

Lärmaktionsplan Stufe 4
Leinfelden-Echterdingen

Karte 9.2 - Konflikte RLS-19 Lärmschwerpunkte Stetten - Nacht
Datum 27.06.2025



Lärmaktionsplan Stufe 4 Leinfelden-Echterdingen

Konflikte RLS-19

Lärmschwerpunkte Musberg

Tag (06:00 - 22:00 Uhr)

— Kartierungsstrecken

— Brücken

Lärmschutzeinrichtungen

— Wall-Wand-Kombination

— Wand

— Gebäude

— Flurstücke

--- Gemarkungsgrenze

⬮ Lichtsignalanlage

⬮ Kreisverkehr

Beurteilungspegel in dB(A)

■ ≥ 65

■ ≥ 70

Kartgrundlage: ALKIS, Open GeoData, LGL (20.04.2024), Leinfelden-Echterdingen (10.04.2025)

GefaÖ

Gesellschaft für angewandte Ökologie
und Umweltplanung mbH
In den Weinäckern 4, 69150 Wiesloch
www.gefae.de | info@gefae.de

Fachbereich
PLANUNG **Umwelt**
Felix-Dehn-Straße 6 • 70597 Stuttgart
Tel. 0711/97668-0 • stuttgart@gefae.de

Lärmaktionsplan Stufe 4
Leinfelden-Echterdingen

Karte 10.1 - Konflikte RLS-19 Lärmschwerpunkte Musberg - Tag

Datum 27.06.2025



Lärmaktionsplan Stufe 4 Leinfelden-Echterdingen

Konflikte RLS-19
Lärmschwerpunkte Musberg
Nacht (22:00 - 06:00 Uhr)

— Kartierungsstrecken
— Brücken

Lärmschutzeinrichtungen
— Wall-Wand-Kombination
— Wand
— Gebäude
— Flurstücke
- - - Gemarkungsgrenze

ⓘ Lichtsignalanlage
⬢ Kreisverkehr

Beurteilungspegel in dB(A)
■ ≥ 55
■ ≥ 60

Kartgrundlage: ALKIS, Open GeoData, LGL (20.04.2024), Leinfelden-Echterdingen (10.04.2025)

GefaÖ

Gesellschaft für angewandte Ökologie
und Umweltplanung mbH
In den Weinäckern 4, 69150 Wiesloch
www.gefae.de | info@gefae.de

Fachbereich
PLANUNG **Umwelt**
Felix-Dehn-Straße 6 • 70597 Stuttgart
Tel. 0711/97668-0 • stuttgart@gefae.de

Lärmaktionsplan Stufe 4
Leinfelden-Echterdingen

Karte 10.2 - Konflikte RLS-19 Lärmschwerpunkte Musberg - Nacht
Datum 27.06.2025



Lärmaktionsplan Stufe 4 Leinfelden-Echterdingen

Konflikte RLS-19

Lärmschwerpunkte Leinfelden

Tag (06:00 - 22:00 Uhr)

— Kartierungsstrecken

— Brücken

Lärmschutzeinrichtungen

— Wall-Wand-Kombination

— Wand

— Gebäude

— Flurstücke

— Gemarkungsgrenze

— Lichtsignalanlage

— Kreisverkehr

Beurteilungspegel in dB(A)

— ≥ 65

— ≥ 70

Kartgrundlage: ALKIS, Open GeoData, LGL (20.04.2024), Leinfelden-Echterdingen (10.04.2025)

GefaÖ

Gesellschaft für angewandte Ökologie
und Umweltplanung mbH
In den Weinäckern 4, 69160 Wiesloch
www.gefae.de | info@gefae.de

Fachbereich
PLANUNG **Umwelt**
Felix-Dehn-Straße 6 • 70597 Stuttgart
Tel. 0711/97668-0 • stuttgart@gefae.de

Lärmaktionsplan Stufe 4
Leinfelden-Echterdingen

Karte 11.1 - Konflikte RLS-19 Lärmschwerpunkte Leinfelden - Tag
Datum 27.06.2025



Lärmaktionsplan Stufe 4 Leinfelden-Echterdingen

Konflikte RLS-19
Lärmschwerpunkte Leinfelden
Nacht (22:00 - 06:00 Uhr)

- Kartierungsstrecken
- Brücken
- Lärmschutzeinrichtungen
 - Wall-Wand-Kombination
 - Wand
 - Gebäude
 - Flurstücke
 - Gemarkungsgrenze

- ⬮ Lichtsignalanlage
- ⬮ Kreisverkehr

Beurteilungspegel in dB(A)

- ≥ 55
- ≥ 60

Kartgrundlage: ALKIS, Open GeoData, LGL (20.04.2024), Leinfelden-Echterdingen (10.04.2025)

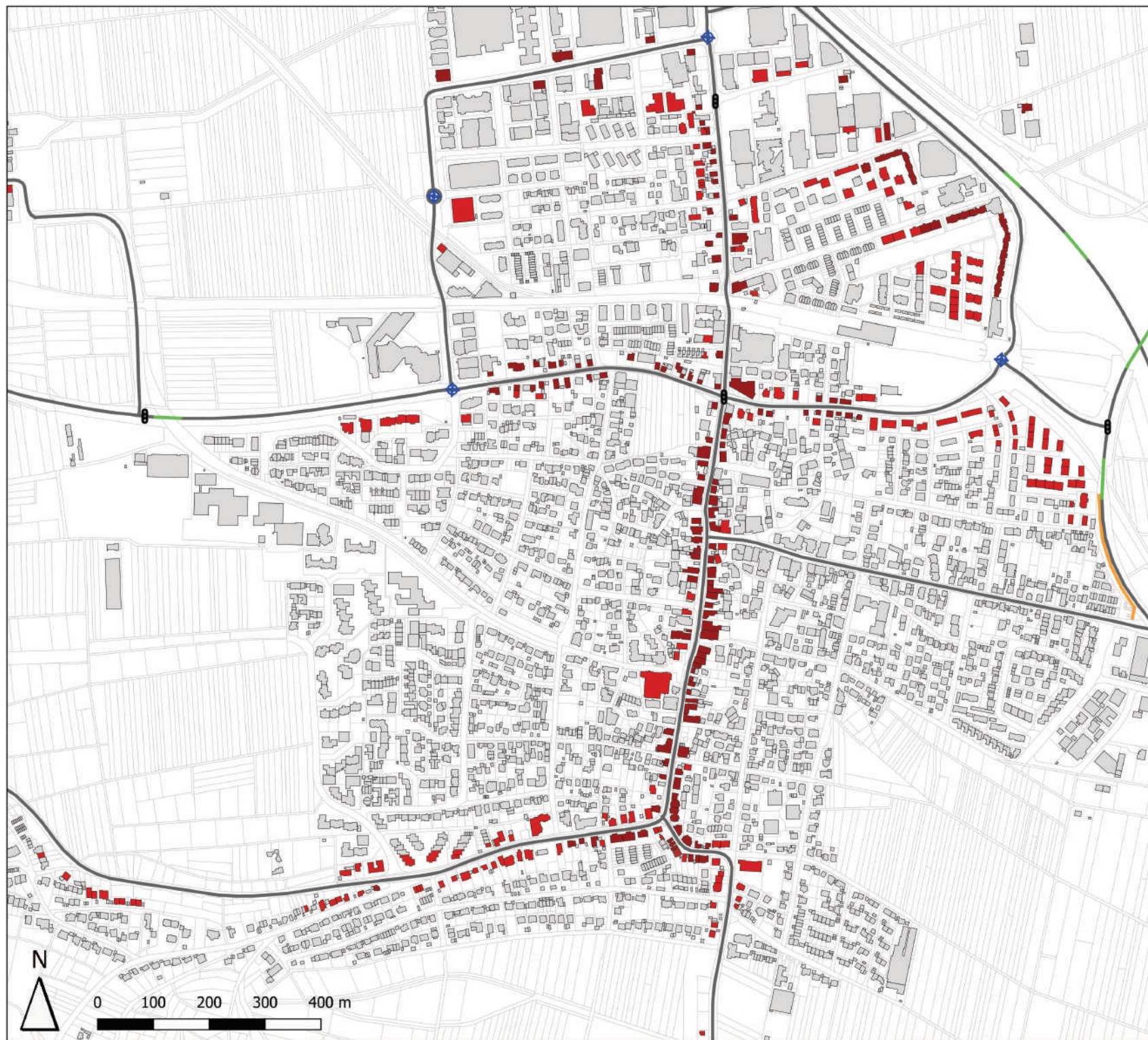
GefaÖ

Gesellschaft für angewandte Ökologie
und Umweltplanung mbH
In den Weinäckern 4, 69160 Wiesloch
www.gefae.de | info@gefae.de

Fachbereich
PLANUNG **Umwelt**
Felix-Dehn-Straße 6 • 70597 Stuttgart
Tel. 0711/97668-0 • stuttgart@gefae.de

Lärmaktionsplan Stufe 4
Leinfelden-Echterdingen

Karte 11.2 - Konflikte RLS-19 Lärmschwerpunkte Leinfelden - Nacht
Datum 27.06.2025



Lärmaktionsplan Stufe 4 Leinfelden-Echterdingen

Konflikte RLS-19

Lärmschwerpunkte Echterdingen

Tag (06:00 - 22:00 Uhr)

— Kartierungsstrecken

— Brücken

Lärmschutzeinrichtungen

— Wall-Wand-Kombination

— Wand

— Gebäude

— Flurstücke

— Gemarkungsgrenze

— Lichtsignalanlage

— Kreisverkehr

Beurteilungspegel in dB(A)

■ ≥ 65

■ ≥ 70

Kartengrundlage: ALKIS, Open GeoData, LGL (20.04.2024), Leinfelden-Echterdingen (10.04.2025)

GefaÖ

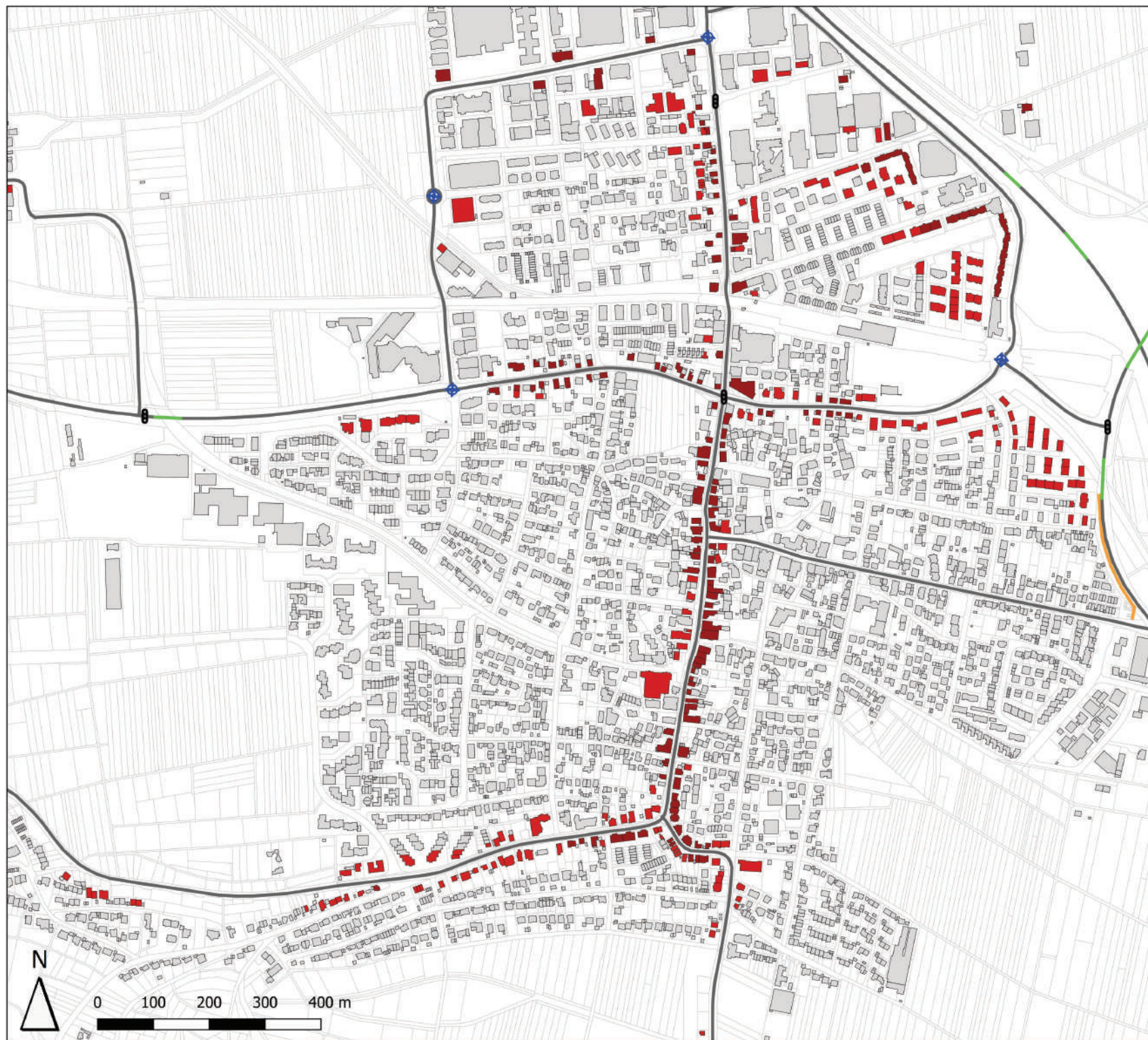
Gesellschaft für angewandte Ökologie
und Umweltplanung mbH
In den Weindickern 4, 69150 Wiesloch
www.gefae.de | info@gefae.de

Fachbereich
PLANUNG **Umwelt**
Felix-Dehn-Straße 6 • 70597 Stuttgart
Tel. 0711/97668-0 • stuttgart@gefae.de

Lärmaktionsplan Stufe 4
Leinfelden-Echterdingen

Karte 12.1 - Konflikte RLS-19 Lärmschwerpunkte Echterdingen - Tag

Datum 27.06.2025



Lärmaktionsplan Stufe 4 Leinfelden-Echterdingen

Konflikte RLS-19
Lärmschwerpunkte Echterdingen
Nacht (22:00 - 06:00 Uhr)

— Kartierungsstrecken
— Brücken

Lärmschutzeinrichtungen

— Wall-Wand-Kombination

— Wand

— Gebäude

— Flurstücke

— Gemarkungsgrenze

— Lichtsignalanlage

— Kreisverkehr

Beurteilungspegel in dB(A)

— ≥ 55

— ≥ 60

Kartengrundlage: ALKIS, Open GeoData, LGL (20.04.2024), Leinfelden-Echterdingen (10.04.2025)

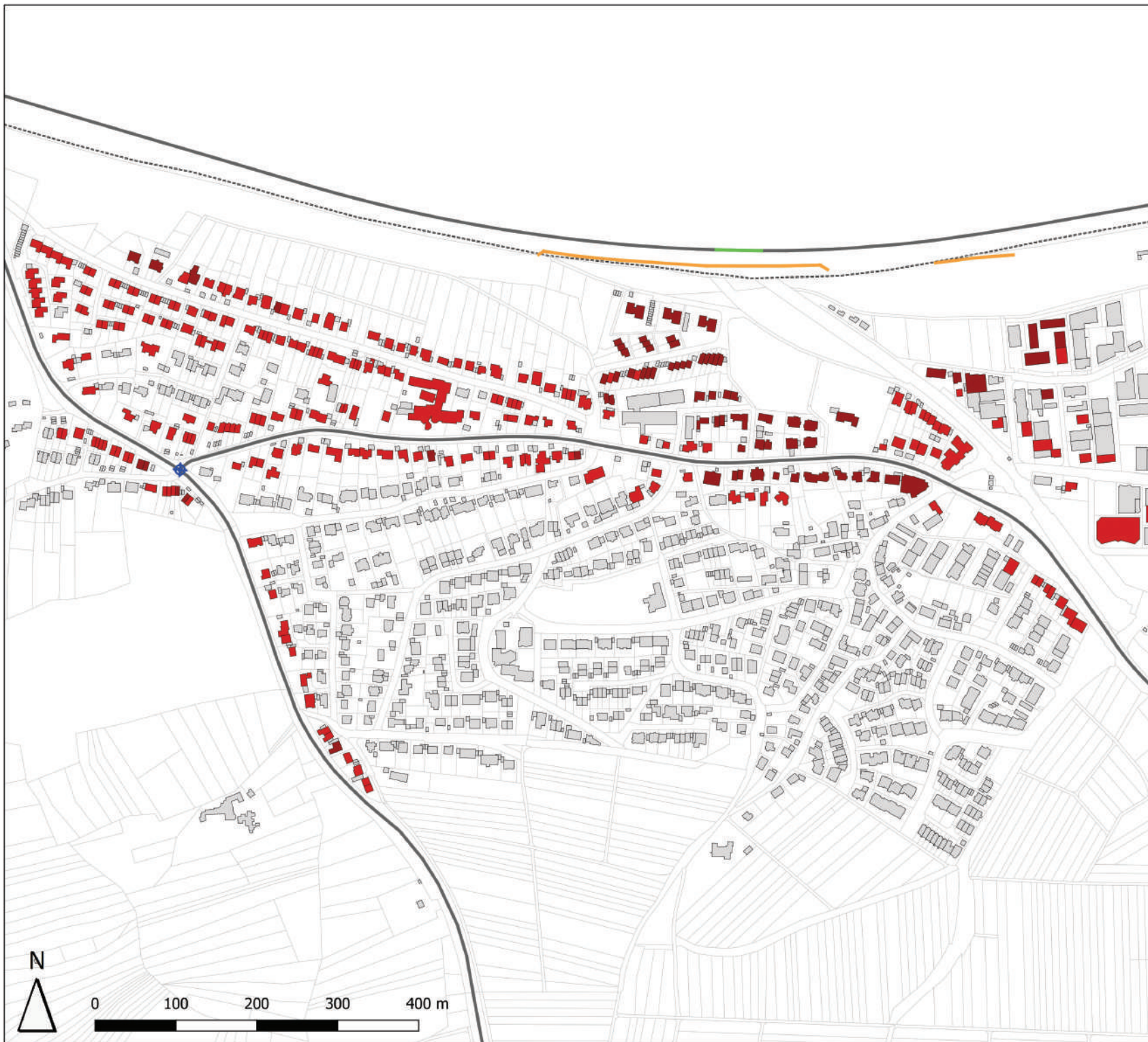
GefaÖ

Gesellschaft für angewandte Ökologie
und Umweltplanung mbH
In den Weindickern 4, 69150 Wiesloch
www.gefae.de | info@gefae.de

Fachbereich
PLANUNG **Umwelt**
Felix-Dehn-Straße 6 • 70597 Stuttgart
Tel. 0711/97668-0 • stuttgart@gefae.de

Lärmaktionsplan Stufe 4
Leinfelden-Echterdingen

Karte 12.2 – Konflikte RLS-19 Lärmschwerpunkte Echterdingen – Nacht
Datum 27.06.2025



Lärmaktionsplan Stufe 4 Leinfelden-Echterdingen

Konflikte RLS-19

Lärmschwerpunkte Oberaichen

Tag (06:00 - 22:00 Uhr)

— Kartierungsstrecken

— Brücken

Lärmschutzeinrichtungen

— Wall-Wand-Kombination

— Wand

■ Gebäude

□ Flurstücke

□ Gemarkungsgrenze

⬮ Lichtsignalanlage

⬮ Kreisverkehr

Beurteilungspegel in dB(A)

■ ≥ 65

■ ≥ 70

Kartengrundlage: ALKIS, Open GeoData, LGL (20.04.2024), Leinfelden-Echterdingen (10.04.2025)

GefaÖ

Gesellschaft für angewandte Ökologie
und Umweltplanung mbH
In den Weinäckern 4, 69150 Wiesloch
www.gefae.de | info@gefae.de

Fachbereich
PLANUNG UMWELT
Felix-Dehn-Straße 6 • 70597 Stuttgart
Tel. 0711/97668-0 • stuttgart@gefae.de

Lärmaktionsplan Stufe 4
Leinfelden-Echterdingen

Karte 13.1 - Konflikte RLS-19 Lärmschwerpunkte Oberaichen - Tag
Datum 27.06.2025

Lärmaktionsplan Stufe 4 Leinfelden-Echterdingen

Konflikte RLS-19
Lärmschwerpunkte Oberaichen
Nacht (22:00 - 06:00 Uhr)

- Kartierungsstrecken
- Brücken
- Lärmschutteinrichtungen
 - Wall-Wand-Kombination
 - Wand
- Gebäude
- Flurstücke
- - - Gemarkungsgrenze
- ⓘ Lichtsignalanlage
- ⬢ Kreisverkehr

Beurteilungspegel in dB(A)
■ ≥ 55
■ ≥ 60

Kartengrundlage: ALKIS, Open GeoData, LGL (20.04.2024), Leinfelden-Echterdingen (10.04.2025)

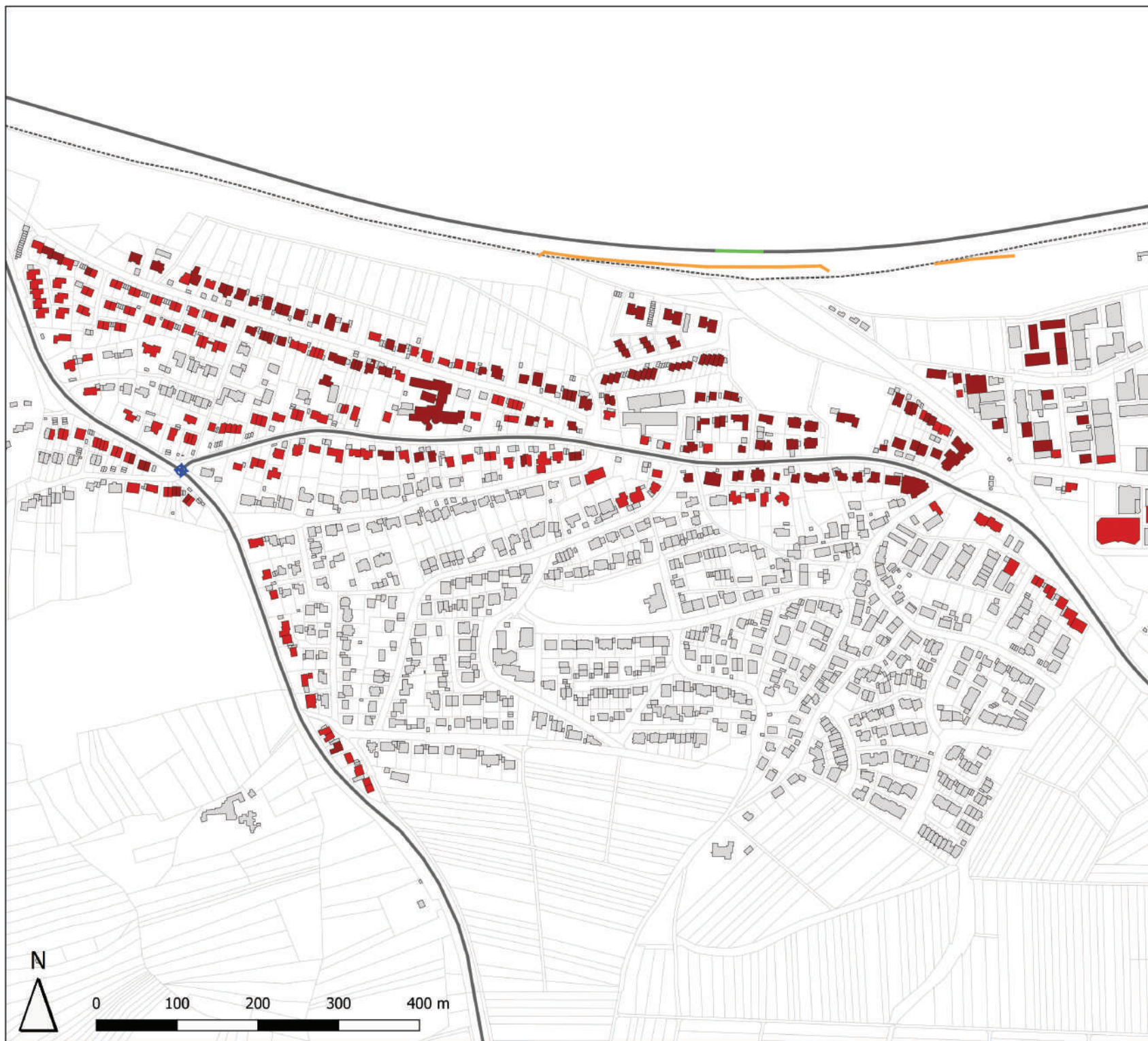
GefaÖ

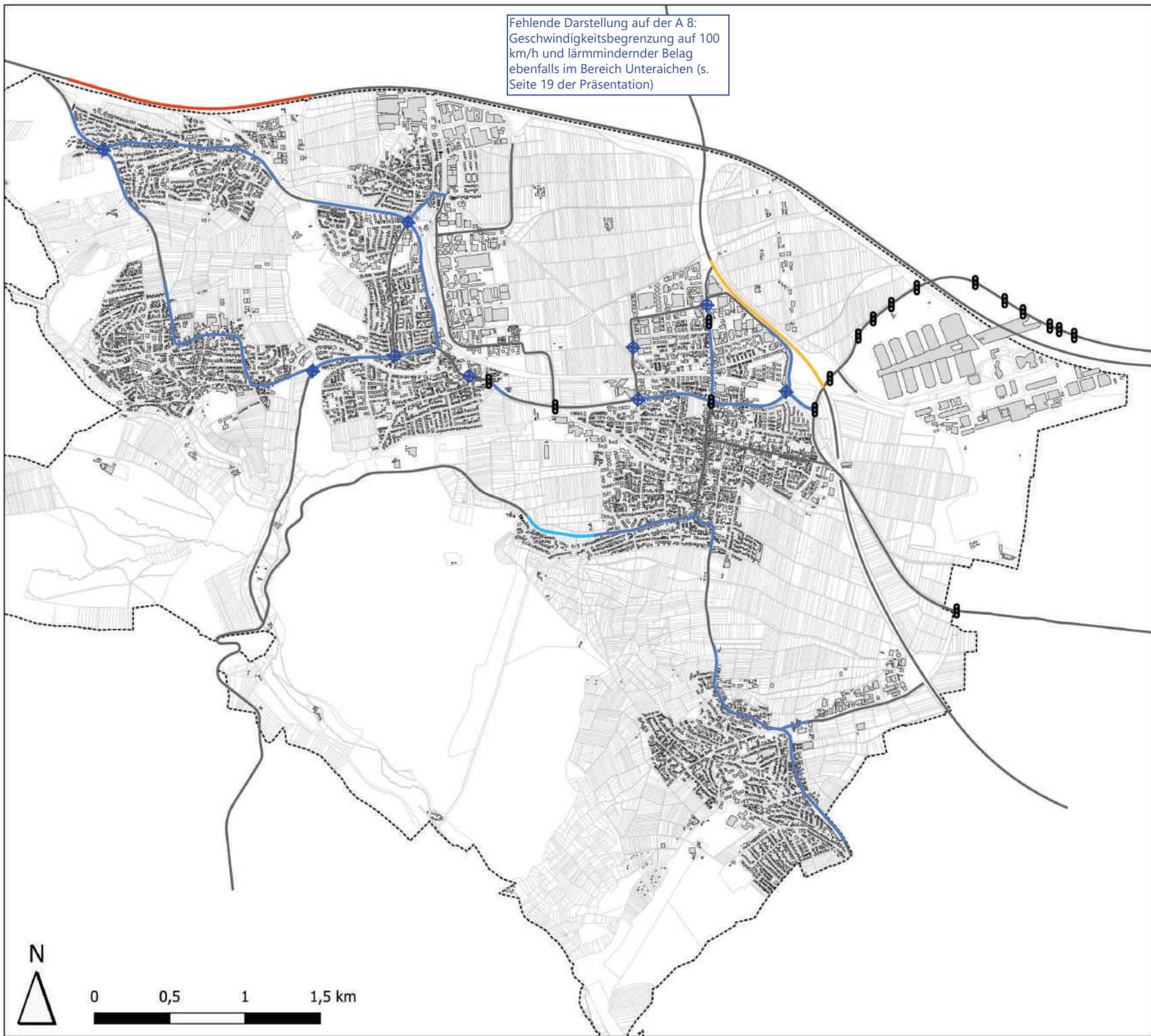
Gesellschaft für angewandte Ökologie
und Umweltplanung mbH
In den Weindickern 4, 69160 Wiesloch
www.gefae.de | info@gefae.de

Fachbereich
PLANUNG UMWELT
Felix-Dehn-Straße 6 • 70597 Stuttgart
Tel. 0711/97668-0 • stuttgart@gefae.de

Lärmaktionsplan Stufe 4
Leinfelden-Echterdingen

Karte 13.2 - Konflikte RLS-19 Lärmschwerpunkte Oberaichen - Nacht
Datum 27.06.2025





Fehlende Darstellung auf der A 8:
Geschwindigkeitsbegrenzung auf 100
km/h und lärmmindernder Belag
ebenfalls im Bereich Unterreichen (s.
Seite 19 der Präsentation)

Lärmaktionsplan Stufe 4 Leinfelden-Echterdingen

Maßnahmenkonzept

- Kartierstrecken
- Gebäude
- Flurstücke
- - - Gemarkungsgrenze

- ⬮ Lichtsignalanlage
- ⬮ Kreisverkehr

Maßnahmen

- 30 km/h
- 40 km/h
- 80 km/h + lärmmindernder Belag
- 100 km/h + lärmmindernder Belag

Kartengrundlage: ALKIS, Open GeoData, LGL (20.04.2024), Leinfelden-Echterdingen (10.04.2025)

GefaÖ

Gesellschaft für angewandte Ökologie
und Umweltplanung mbH
In den Weindickern 4, 69160 Wiesloch
www.gefae.de | info@gefae.de

Fachbereich
PLANUNG **Umwelt**
Felix-Dehn-Straße 6 • 70597 Stuttgart
Tel. 0711/97668-0 • stuttgart@gefae.de

Lärmaktionsplan Stufe 4
Leinfelden-Echterdingen

Karte 14 - Maßnahmenkonzept LAP Stufe 4

Datum 27.06.2025



Lärmaktionsplan Stufe 4 Leinfelden-Echterdingen

Konfliktreduzierung
Lärmschwerpunkt Stetten
LDEN

- Kartierungsstrecken
- Brücken
- Lärmschutzeinrichtungen
- Gebäude
- Flurstücke
- Gemarkungsgrenze

- Lichtsignalanlage
- Kreisverkehr

Maßnahmen

- 30 km/h
- 40 km/h
- 80 km/h + lärmmindernder Belag
- 100 km/h + lärmmindernder Belag

Beurteilungspegel in dB(A)

vorher	nachher
$\geq 55 - 59$	$\geq 55 - 59$
$\geq 60 - 64$	$\geq 60 - 64$
$\geq 65 - 69$	$\geq 65 - 69$
$\geq 70 - 74$	$\geq 70 - 74$
≥ 75	≥ 75

Kartengrundlage: ALKIS, Open GeoData, LGL (20.04.2024), Leinfelden-Echterdingen (10.04.2025)

GefaÖ

Gesellschaft für angewandte Ökologie
und Umweltplanung mbH
In den Weindickern 4, 69150 Wiesloch
www.gefae.de | info@gefae.de

Fachbereich
PLANUNG
Felix-Dehn-Straße 6 • 70597 Stuttgart
Tel. 0711/97668-0 • stuttgart@gefae.de

Lärmaktionsplan Stufe 4
Leinfelden-Echterdingen

Karte 15.1 - Konfliktreduzierung Stetten - LDEN

Datum 27.05.2025



Lärmaktionsplan Stufe 4 Leinfelden-Echterdingen

Konfliktreduzierung
Lärmschwerpunkt Stetten
LNight

- Kartierungsstrecken
- Brücken
- Lärmschutzeinrichtungen
- Gebäude
- Flurstücke
- Gemarkungsgrenze
- Lichtsignalanlage
- Kreisverkehr
- Maßnahmen
 - 30 km/h
 - 40 km/h
 - 80 km/h + lärmindernder Belag
 - 100 km/h + lärmindernder Belag

Beurteilungspegel in dB(A) LNight	
vorher	nachher
≥ 45 - 50	≥ 45 - 50
≥ 50 - 54	≥ 50 - 54
≥ 55 - 59	≥ 55 - 59
≥ 60 - 64	≥ 60 - 64
≥ 65 - 69	≥ 65 - 69

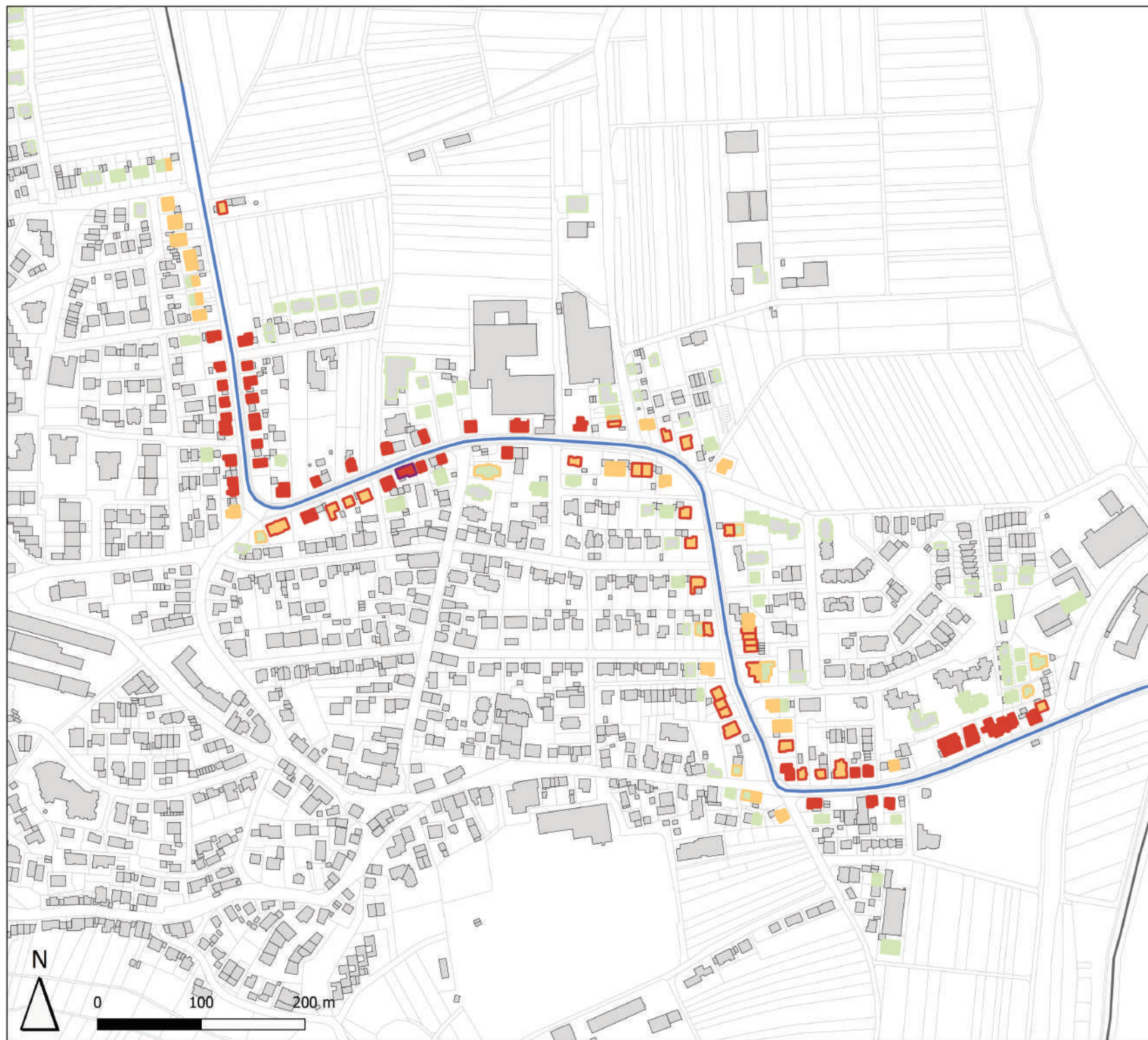
Kartengrundlage: ALKIS, Open GeoData, LGL (20.04.2024), Leinfelden-Echterdingen (10.04.2025)

GefaÖ
Gesellschaft für angewandte Ökologie
und Umweltplanung mbH
In den Weindickern 4, 69160 Wiesloch
www.gefae.de | info@gefae.de

Fachbereich
PLANUNG
Felix-Dehn-Straße 6 • 70597 Stuttgart
Tel. 0711/97668-0 • stuttgart@gefae.de

Lärmaktionsplan Stufe 4
Leinfelden-Echterdingen

Karte 15.2 - Konfliktreduzierung Stetten - LNight
Datum 27.06.2025



Lärmaktionsplan Stufe 4 Leinfelden-Echterdingen

Konfliktreduzierung
Lärmschwerpunkt Musberg
LDEN

- Kartierungsstrecken
- Brücken
- Lärmschutzeinrichtungen
- Gebäude
- Flurstücke
- Gemarkungsgrenze

- Lichtsignalanlage
- Kreisverkehr

Maßnahmen

- 30 km/h
- 40 km/h
- 80 km/h + lärmindernder Belag
- 100 km/h + lärmindernder Belag

Beurteilungspegel in dB(A)

vorher	nachher
≥ 55 - 59	≥ 55 - 59
≥ 60 - 64	≥ 60 - 64
≥ 65 - 69	≥ 65 - 69
≥ 70 - 74	≥ 70 - 74
≥ 75	≥ 75

Kartengrundlage: ALKIS, Open GeoData, LGL (20.04.2024), Leinfelden-Echterdingen (10.04.2025)

GefaÖ

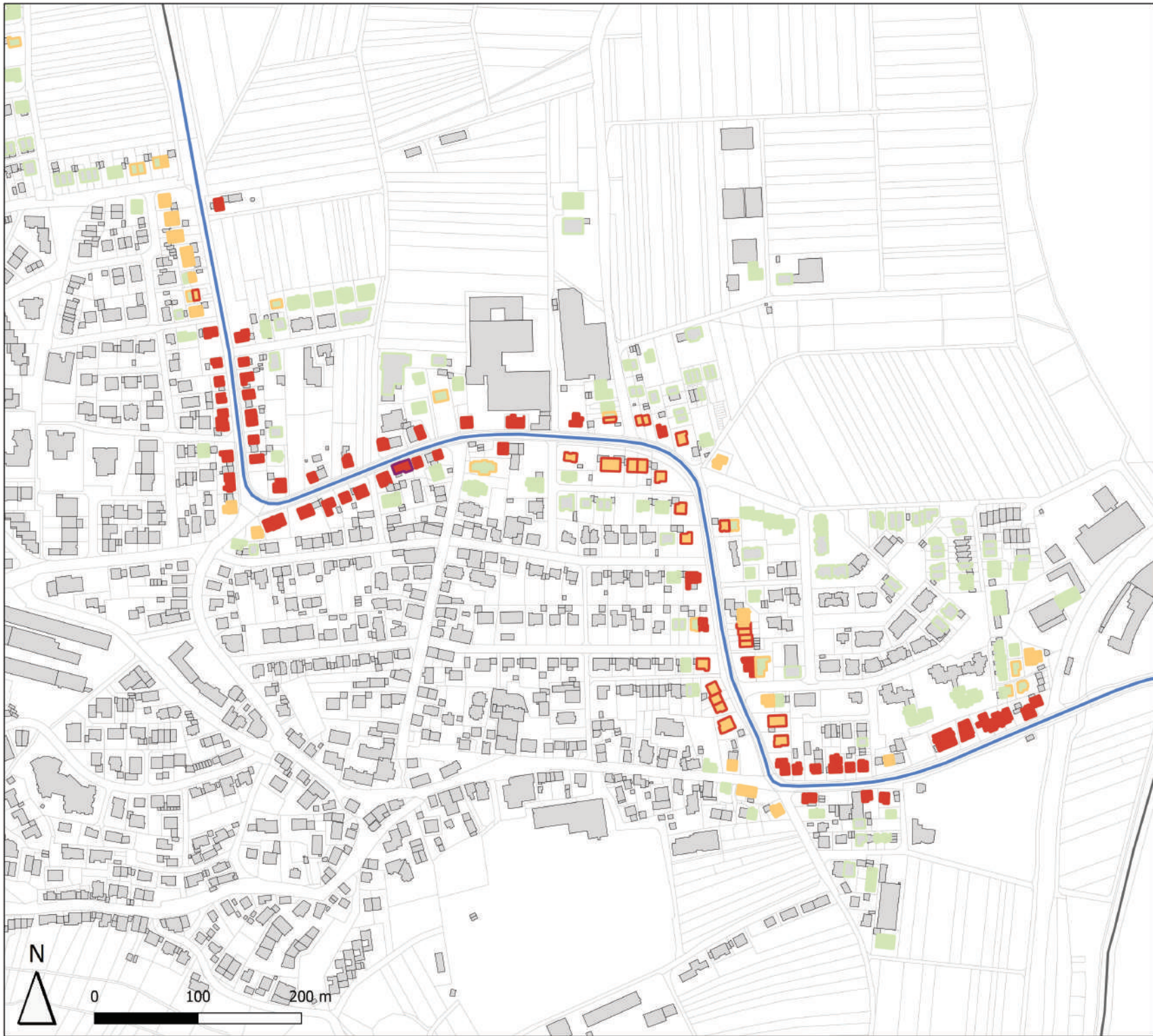
Gesellschaft für angewandte Ökologie
und Umweltplanung mbH
In den Weinäckern 4, 69160 Wiesloch
www.gefae.de | info@gefae.de

Fachbereich
PLANUNG
Felix-Dehn-Straße 6 • 70597 Stuttgart
Tel. 0711/97668-0 • stuttgart@gefae.de

Lärmaktionsplan Stufe 4
Leinfelden-Echterdingen

Karte 16.1 - Konfliktreduzierung Musberg - LDEN

Datum 27.06.2025



Lärmaktionsplan Stufe 4 Leinfelden-Echterdingen

Konfliktreduzierung
Lärmschwerpunkt Musberg
LNight

- Kartierungsstrecken
- Brücken
- Lärmschutzeinrichtungen
- Gebäude
- Flurstücke
- Gemarkungsgrenze

- Lichtsignalanlage
- Kreisverkehr

- Maßnahmen
- 30 km/h
 - 40 km/h
 - 80 km/h + lärmindernder Belag
 - 100 km/h + lärmindernder Belag

Beurteilungspegel in dB(A) LNight	
vorher	nachher
≥ 45 - 50	≥ 45 - 50
≥ 50 - 54	≥ 50 - 54
≥ 55 - 59	≥ 55 - 59
≥ 60 - 64	≥ 60 - 64
≥ 65 - 69	≥ 65 - 69

Kartengrundlage: ALKIS, Open GeoData, LGL (20.04.2024), Leinfelden-Echterdingen (10.04.2025)

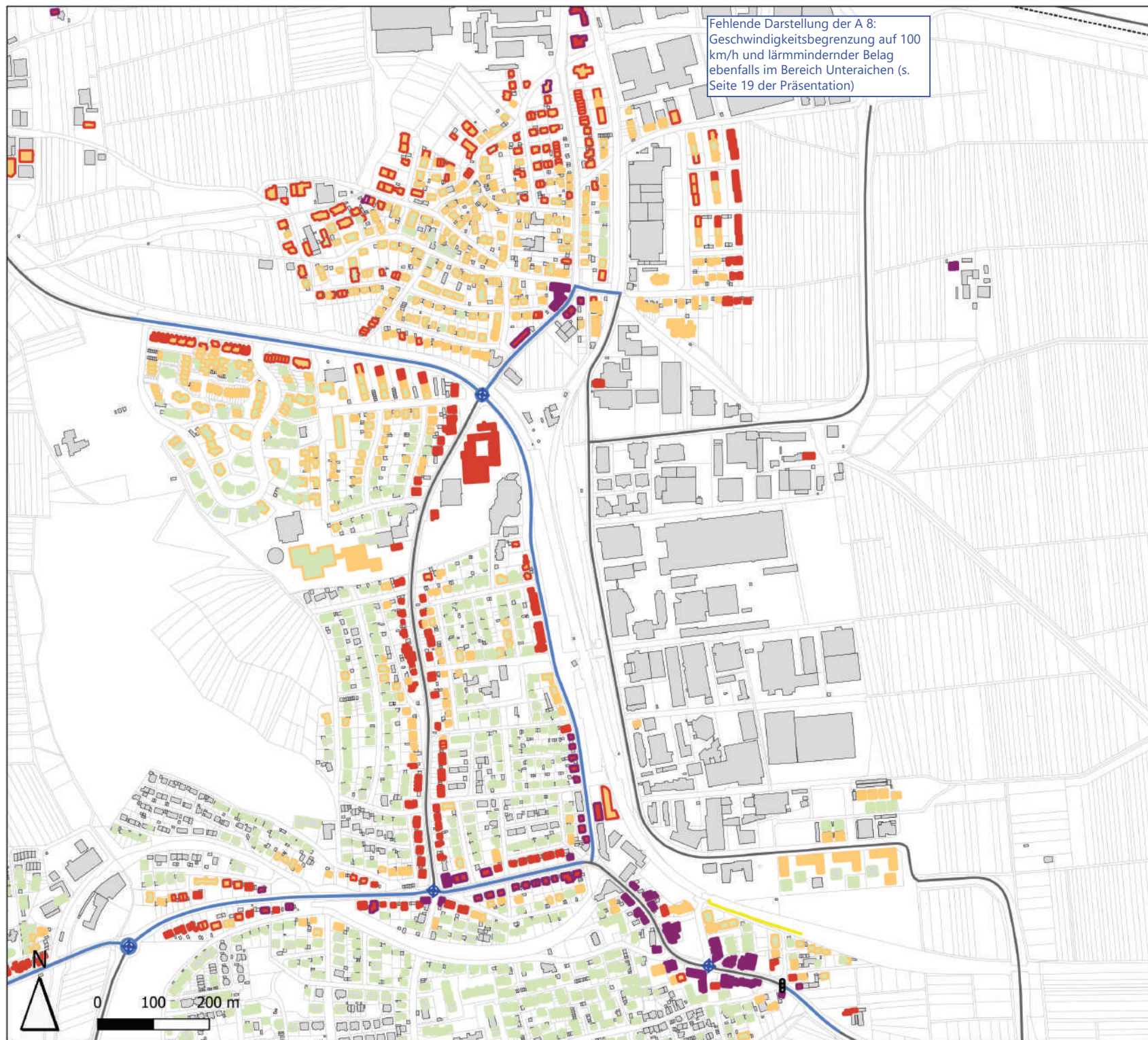
GefaÖ

Gesellschaft für angewandte Ökologie
und Umweltplanung mbH
In den Weindickern 4, 69160 Wiesloch
www.gefae.de | info@gefae.de

Fachbereich
PLANUNG
Felix-Dehn-Straße 6 • 70597 Stuttgart
Tel. 0711/97668-0 • stuttgart@gefae.de

Lärmaktionsplan Stufe 4
Leinfelden-Echterdingen

Karte 16.2 – Konfliktreduzierung Musberg - LNight
Datum 27.06.2025



Fehlende Darstellung der A 8:
Geschwindigkeitsbegrenzung auf 100
km/h und lärmindernder Belag
ebenfalls im Bereich Unterreichen (s.
Seite 19 der Präsentation)

Lärmaktionsplan Stufe 4 Leinfelden-Echterdingen

Konfliktreduzierung
Lärmschwerpunkt Leinfelden
LNight

- Kartierungsstrecken
- Brücken
- Lärmschutzeinrichtungen
- Gebäude
- Flurstücke
- Gemarkungsgrenze

- Lichtsignalanlage
- Kreisverkehr

Maßnahmen

- 30 km/h
- 40 km/h
- 80 km/h + lärmindernder Belag
- 100 km/h + lärmindernder Belag

Beurteilungspegel in dB(A) LNight vorher nachher

≥ 45 - 50	≥ 45 - 50
≥ 50 - 54	≥ 50 - 54
≥ 55 - 59	≥ 55 - 59
≥ 60 - 64	≥ 60 - 64
≥ 65 - 69	≥ 65 - 69

Kartgrundlage: ALKIS, Open GeoData, LGL (20.04.2024), Leinfelden-Echterdingen (10.04.2025)

GefaÖ

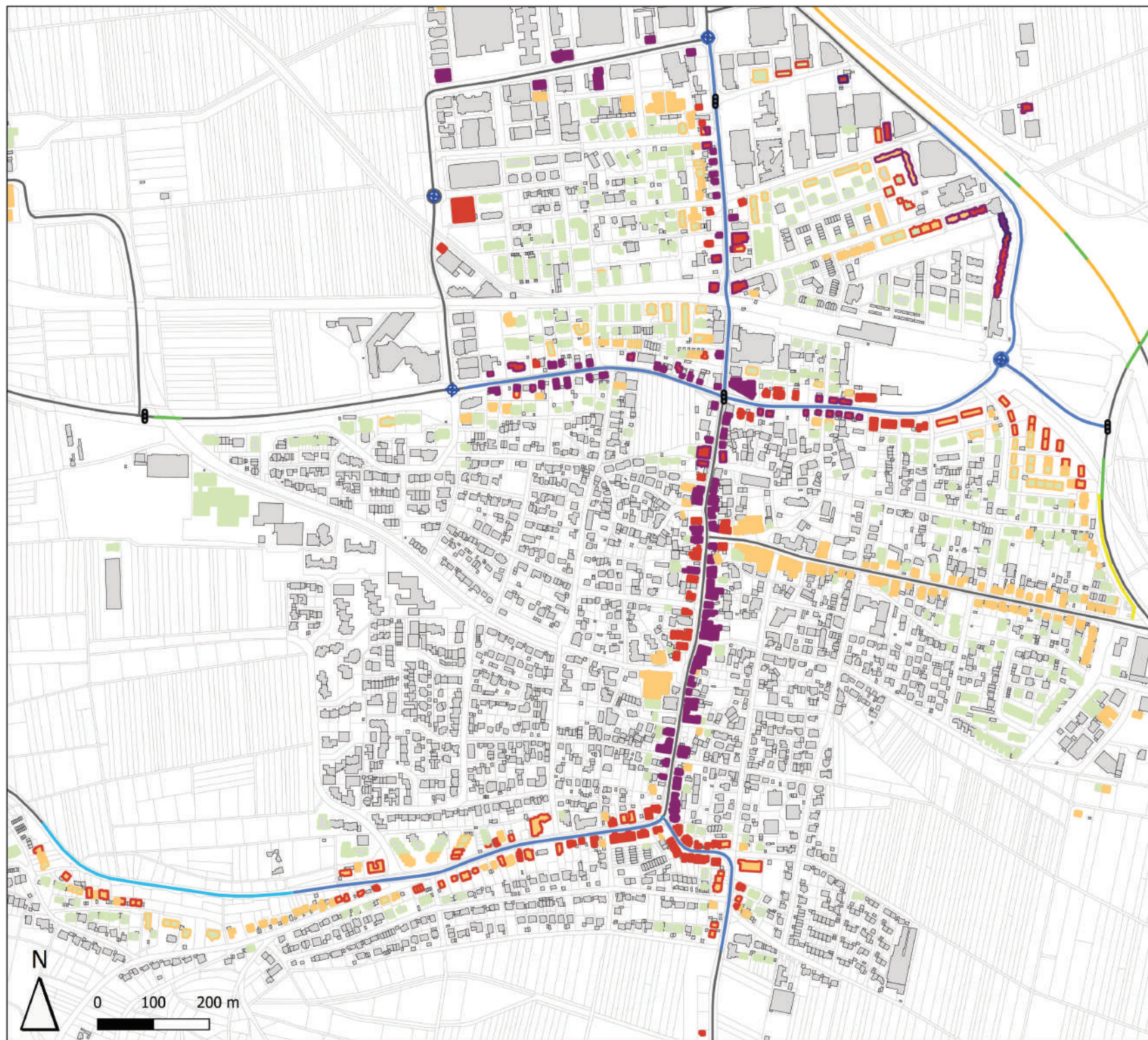
Gesellschaft für angewandte Ökologie
und Umweltplanung mbH
In den Weindickern 4, 69160 Wiesloch
www.gefae.de | info@gefae.de

Fachbereich
PLANUNG
Felix-Dehn-Straße 6 • 70597 Stuttgart
Tel. 0711/97668-0 • stuttgart@gefae.de

Lärmaktionsplan Stufe 4
Leinfelden-Echterdingen

Karte 17.2 - Konfliktreduzierung Leinfelden - LNight

Datum 27.06.2025



Lärmaktionsplan Stufe 4 Leinfelden-Echterdingen

Konfliktreduzierung
Lärmschwerpunkt Echterdingen
LDEN

- Kartierungsstrecken
- Brücken
- Lärmschutzeinrichtungen
- Gebäude
- Flurstücke
- Gemarkungsgrenze

- ⬮ Lichtsignalanlage
- ⬮ Kreisverkehr

Maßnahmen

- 30 km/h
- 40 km/h
- 80 km/h + lärmmindernder Belag
- 100 km/h + lärmmindernder Belag

Beurteilungspegel in dB(A)

vorher	nachher
≥ 55 - 59	≥ 55 - 59
≥ 60 - 64	≥ 60 - 64
≥ 65 - 69	≥ 65 - 69
≥ 70 - 74	≥ 70 - 74
≥ 75	≥ 75

Kartengrundlage: ALKIS, Open GeoData, LGL (20.04.2024), Leinfelden-Echterdingen (10.04.2025)

GefaÖ

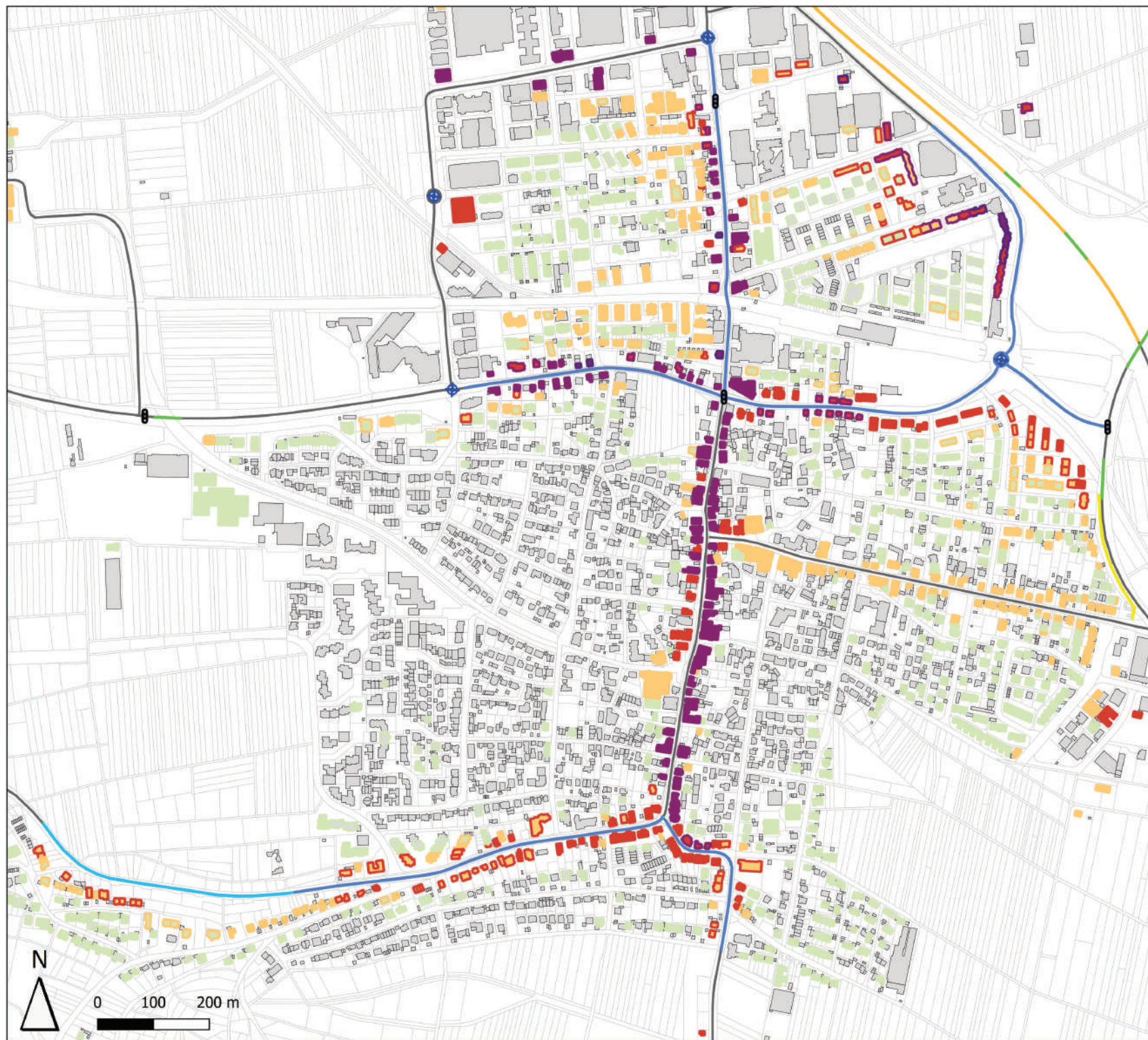
Gesellschaft für angewandte Ökologie
und Umweltplanung mbH
In den Weinäckern 4, 69160 Wiesloch
www.gefae.de | info@gefae.de

Fachbereich
PLANUNG
Felix-Dehn-Straße 6 • 70597 Stuttgart
Tel. 0711/97668-0 • stuttgart@gefae.de

Lärmaktionsplan Stufe 4
Leinfelden-Echterdingen

Karte 18.1 - Konfliktreduzierung Echterdingen - LDEN

Datum 27.05.2025



Lärmaktionsplan Stufe 4 Leinfelden-Echterdingen

Konfliktreduzierung
Lärmschwerpunkt Echterdingen
LNight

- Kartierungsstrecken
- Brücken
- Lärmschutzeinrichtungen
- Gebäude
- Flurstücke
- Gemarkungsgrenze

- Lichtsignalanlage
- Kreisverkehr

Maßnahmen

- 30 km/h
- 40 km/h
- 80 km/h + lärmmindernder Belag
- 100 km/h + lärmmindernder Belag

Beurteilungspegel in dB(A) LNight

vorher	nachher
$\geq 45 - 50$	$\geq 45 - 50$
$\geq 50 - 54$	$\geq 50 - 54$
$\geq 55 - 59$	$\geq 55 - 59$
$\geq 60 - 64$	$\geq 60 - 64$
$\geq 65 - 69$	$\geq 65 - 69$

Kartengrundlage: ALKIS, Open GeoData, LGL (20.04.2024), Leinfelden-Echterdingen (10.04.2025)

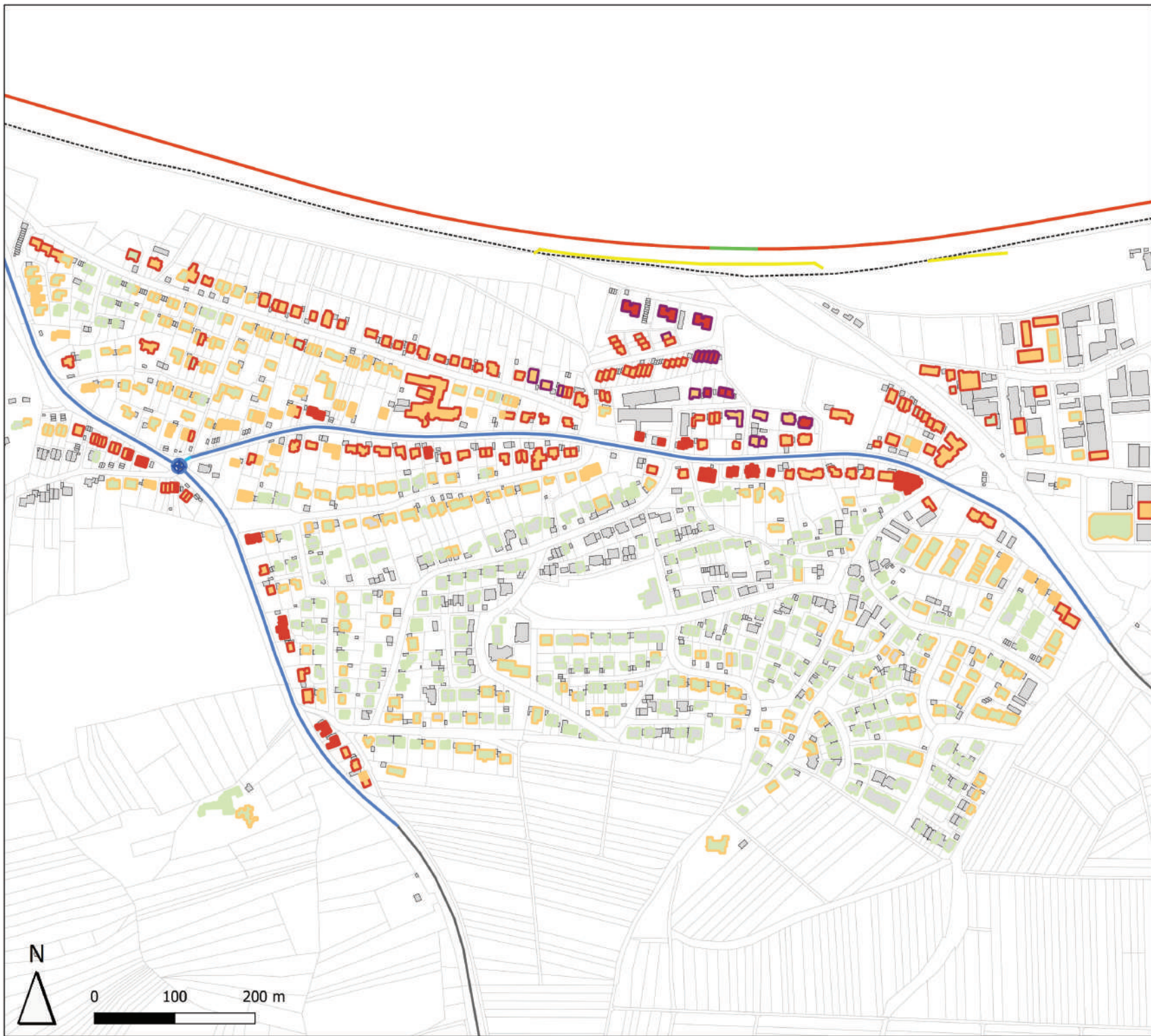
GefaÖ

Gesellschaft für angewandte Ökologie
und Umweltplanung mbH
In den Weindickern 4, 69150 Wiesloch
www.gefae.de | info@gefae.de

Fachbereich
PLANUNG
Felix-Dehn-Straße 6 • 70597 Stuttgart
Tel. 0711/97668-0 • stuttgart@gefae.de

Lärmaktionsplan Stufe 4
Leinfelden-Echterdingen

Karte 18.2 - Konfliktreduzierung Echterdingen - LNight
Datum 27.06.2025



Lärmaktionsplan Stufe 4 Leinfelden-Echterdingen

Konfliktreduzierung
 Lärmschwerpunkt Oberaichen
 LDEN

- Kartierungsstrecken
- Brücken
- Lärmschutzeinrichtungen
- Gebäude
- Flurstücke
- Gemarkungsgrenze
- Lichtsignalanlage
- Kreisverkehr
- Maßnahmen
 - 30 km/h
 - 40 km/h
 - 80 km/h + lärmindernder Belag
 - 100 km/h + lärmindernder Belag

Beurteilungspegel in dB(A)	
vorher	nachher
≥ 55 - 59	≥ 55 - 59
≥ 60 - 64	≥ 60 - 64
≥ 65 - 69	≥ 65 - 69
≥ 70 - 74	≥ 70 - 74
≥ 75	≥ 75

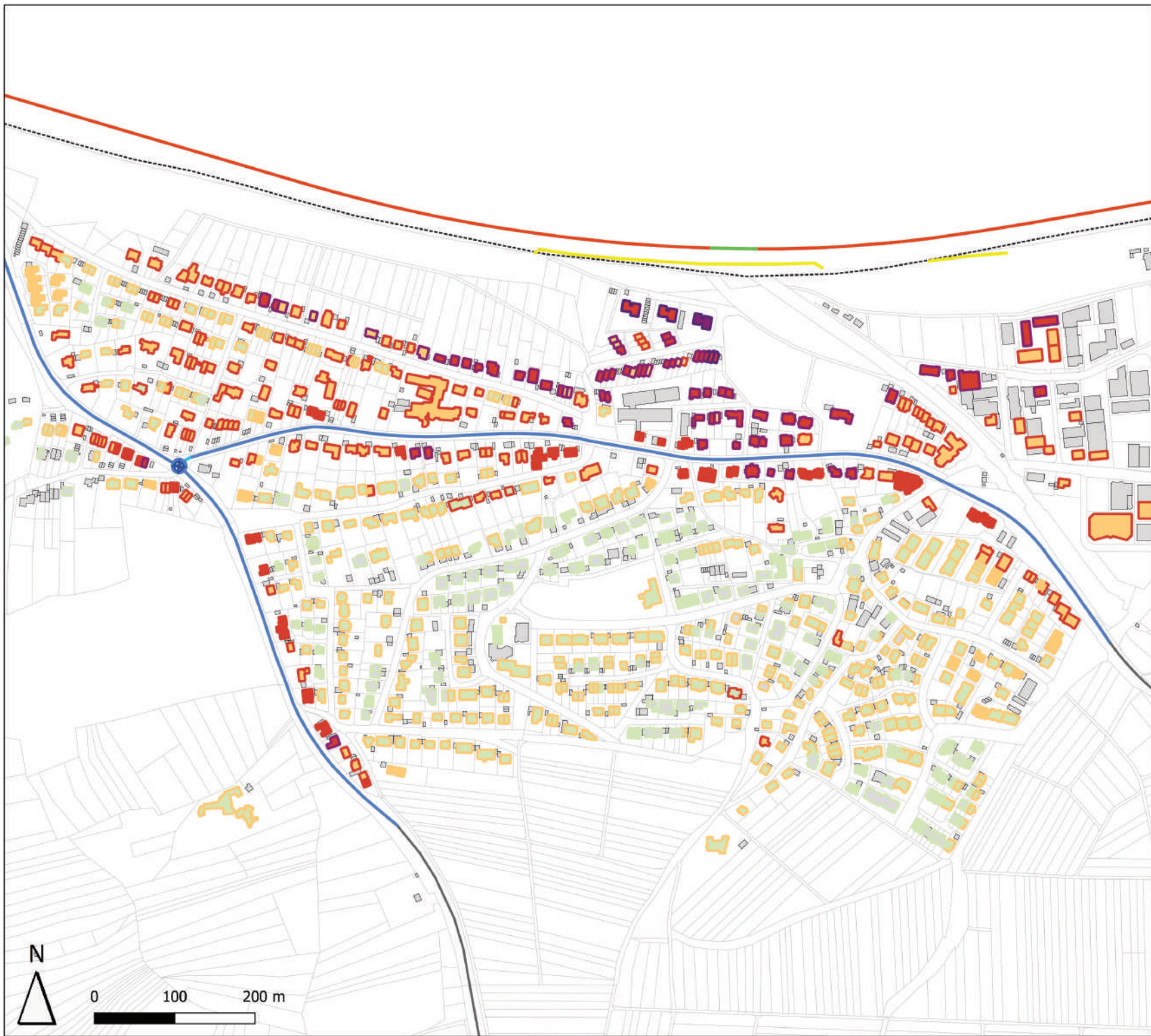
Kartengrundlage: ALKIS, Open GeoData, LGL (20.04.2024), Leinfelden-Echterdingen (10.04.2025)

GefaÖ
 Gesellschaft für angewandte Ökologie
 und Umweltplanung mbH
 In den Weindickern 4, 69160 Wiesloch
 www.gefae.de | info@gefae.de

Fachbereich
PLANUNG UMWELT
 Felix-Dehn-Straße 6 • 70597 Stuttgart
 Tel. 0711/97668-0 • stuttgart@gefae.de

Lärmaktionsplan Stufe 4
 Leinfelden-Echterdingen

Karte 19.1 - Konfliktreduzierung Oberaichen - LDEN
 Datum 27.06.2025



Lärmaktionsplan Stufe 4 Leinfelden-Echterdingen

Konfliktreduzierung
Lärmschwerpunkt Oberaichen
LNight

- Kartierungsstrecken
- Brücken
- Lärmschutzeinrichtungen
- Gebäude
- Flurstücke
- - - Gemarkungsgrenze
- ⬮ Lichtsignalanlage
- ⬮ Kreisverkehr
- Maßnahmen
- 30 km/h
- 40 km/h
- 80 km/h + lärmindernder Belag
- 100 km/h + lärmindernder Belag

Beurteilungspegel in dB(A) LNight
vorher nachher

≥ 45 - 50	≥ 45 - 50
≥ 50 - 54	≥ 50 - 54
≥ 55 - 59	≥ 55 - 59
≥ 60 - 64	≥ 60 - 64
≥ 65 - 69	≥ 65 - 69

Kartengrundlage: ALKIS, Open GeoData, LGL (20.04.2024), Leinfelden-Echterdingen (10.04.2025)

GefaÖ

Gesellschaft für angewandte Ökologie
und Umweltplanung mbH
In den Weindickern 4, 69160 Wiesloch
www.gefae.de | info@gefae.de

Fachbereich
PLANUNG **Umwelt**
Felix-Dehn-Straße 6 • 70597 Stuttgart
Tel. 0711/97668-0 • stuttgart@gefae.de

Lärmaktionsplan Stufe 4
Leinfelden-Echterdingen

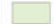




Karte 19.2 - Konfliktreduzierung Oberaichen - LNight
Datum 27.06.2025

Lärmaktionsplan Stufe 4 Leinfelden-Echterdingen

Ruhige Gebiete

-  Ruhige Gebiete
-  Kartierstrecken
-  Brücken
-  Flurstücke
-  Lärmschutzeinrichtungen
-  Gebäude
-  Gemarkungsgrenze

Beurteilungspegel in dB(A)

-  $\geq 55 - 59$
-  $\geq 60 - 64$
-  $\geq 65 - 69$
-  $\geq 70 - 74$
-  ≥ 75

Kartengrundlage: ALKIS, Open GeoData, LGL (20.04.2024), Leinfelden-Echterdingen (10.04.2025)

GefaÖ

Gesellschaft für angewandte Ökologie
und Umweltplanung mbH
In den Weindickern 4, 69150 Wiesloch
www.gefae.de | info@gefae.de

Fachbereich
PLANUNG UMWELT
Felix-Dehn-Straße 6 • 70597 Stuttgart
Tel. 0711/97668-0 • stuttgart@gefae.de

Lärmaktionsplan Stufe 4
Leinfelden-Echterdingen

Karte 20 - Ruhige Gebiete

Datum 27.06.2025

