



Leinfelden-Echterdingen - wo sonst.

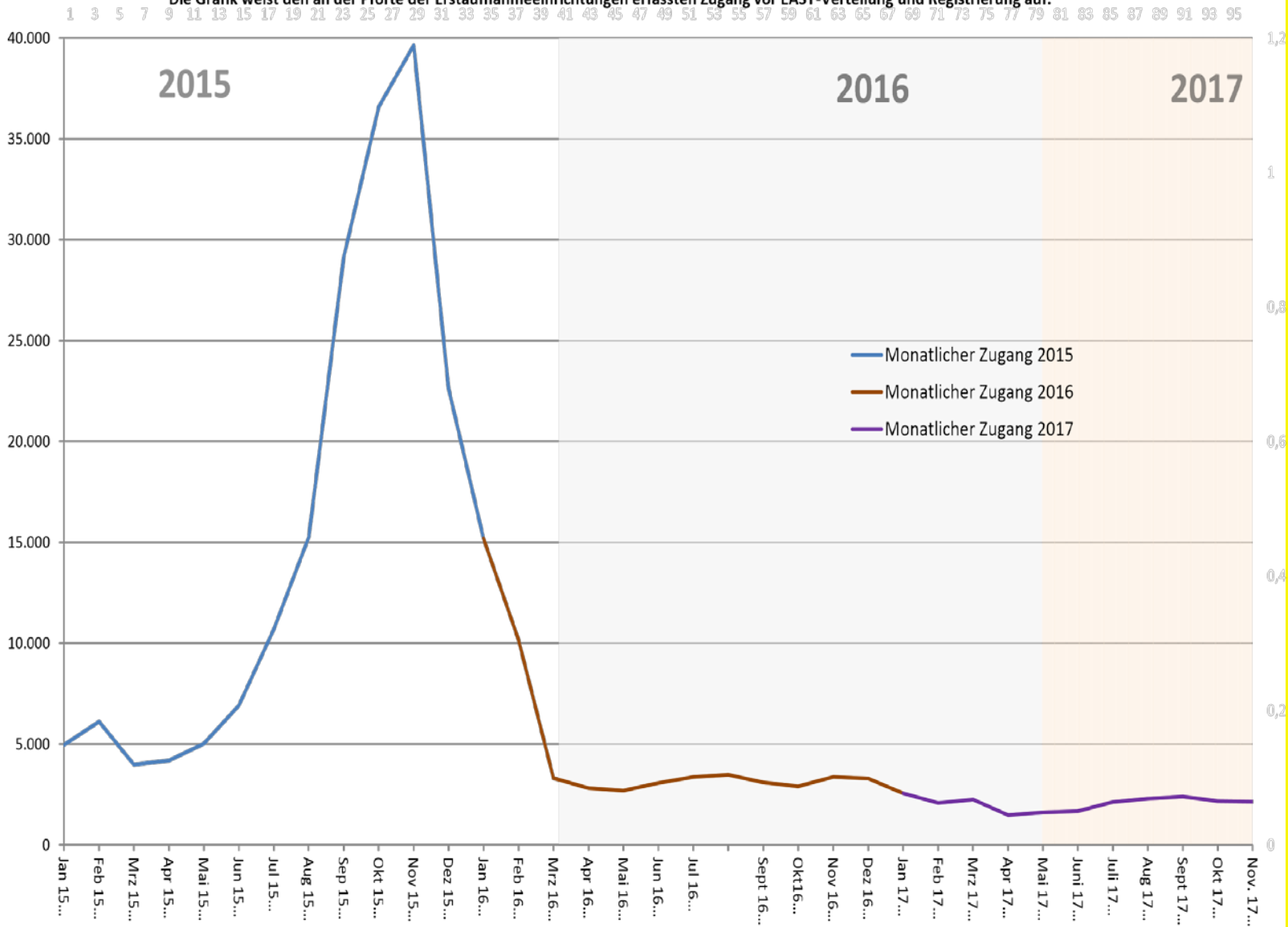
Bericht zum aktuellen Stand

**der Flüchtlingssituation in
Leinfelden-Echterdingen**

Gemeinderat 30.1.2018

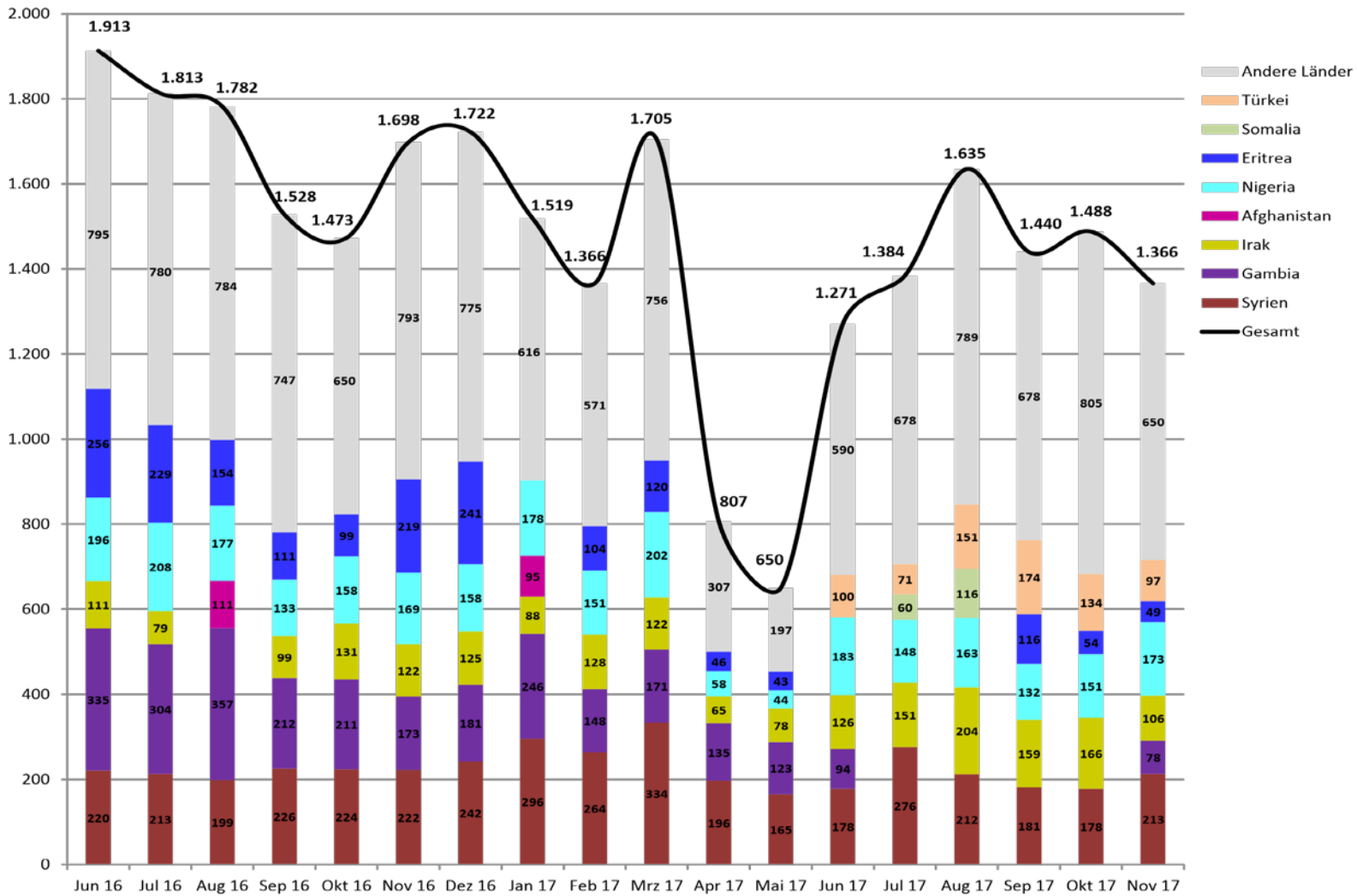
Zugang von Asylbegehrenden* in Baden-Württemberg pro Monat seit Januar 2015

*Die Grafik weist den an der Pforte der Erstaufnahmeeinrichtungen erfassten Zugang vor EASY-Verteilung und Registrierung auf.



In Klammern wird die Anzahl der monatlich zugegangenen Personen ausgewiesen.

Monatlicher Zugang von Asylbegehrenden (für Erstanträge) mit Verbleib in Baden-Württemberg



Die fünf zugangsstärksten Herkunftsländer jeden Monats sind separat ausgewiesen.

Gemeinschaftsunterkünfte des Landkreises Esslingen

Planungen für 2018

- Nödinger Hof Stetten	160 Plätze	131 Plätze*
------------------------	------------	-------------

*da ab 2018 7 qm pro Person gelten

Alle anderen Standorte sollen in 2018 abgebaut werden

Aktuelle Flüchtlingszahlen die VU betreffend (1)

- Im Moment sind landkreisweit noch ca. 3000 Geflüchtete in VU bei ca. 4500 möglichen Plätzen → Rückbau der Plätze läuft aber. Durch diesen Rückbau/Schließung von VUs wird es auch noch zu Umzügen von VU in VU kommen (siehe Bsp. Renault-Gelände).
- Zum Vergleich: Ende 2016 waren es ca. 4800 Personen in VU bei ca. 6000 möglichen Plätzen.
- 2019 soll die Zahl von Personen in VU auf ca. 1400 runtergegangen sein.

Aktuelle Flüchtlingszahlen die VU betreffend (2)

- Immer noch sind ca. 900 Zuweisungspflichte für AU in VU „auf Halde“ (Stand Dez. 2017).
- In 2017 sind landkreisweit 2680 Personen in AU aufgenommen worden.
- 2018 soll es rund 2000 + die 900 „auf Halde“ Zuweisungen in alle Kommunen des LK geben.
- Neue Flüchtlinge aus LEAs: 60-80 Geflüchtete werden wohl in 2018 vom Land an den Landkreis zugeteilt werden. Die wenigsten davon werden aber auf die Fildern kommen
→ Grund: Rückbau der VUs in LE

Anschlussunterbringung

Bedarf für 2016

Quote: 2016 neu 2.000 Personen im LK

In 2016 wurde diese Quote von der Stadt Leinfelden-Echterdingen erfüllt!

Bedarf: 2017

Quote: 2017 3.000 Personen die der Landkreis auf die Kommunen verteilt.

Für Stadt Leinfelden-Echterdingen bedeutet dies die Aufnahme von weiteren **243** Personen.

Aufnahme Anschlussunterbringung 2017

Bestand aus den Vorjahren:

Steinbeisstraße	120 Personen
LEmietet	<u>41 Personen</u>
	161 Personen

Aufnahmen in LE in 2017

207 Personen

in folgenden Unterkünften:

- Ulrichstr. (Mu)
- Hauptstr. 109 (E)
- „LEmietet“
- Neubelegung Steinbeisstr. (Oai)
und Privatwohnraum

→ Quote des Landkreises

243 Personen

Differenz

-36 Personen

Anschlussunterbringung 2018-2020

Bedarf für 2018

Für 2018 geht der Landkreis von einer rechnerischen Quote von 2.556 Personen aus, die auf die Kommunen verteilt werden sollen.

Für Stadt Leinfelden-Echterdingen bedeutet dies eine Aufnahmequote **von weiteren 191 Personen.**

Durch die Anrechnung von Überkapazitäten in der VU und der Zurverfügungstellung ruhender Kapazitäten ergibt sich für 2018 eine Reduzierung um **108 Plätze.**

191 – 108 Plätze = 83 Plätze zzgl. der noch offenen Plätze aus 2017 von **36** Plätzen ergibt gesamt **83 + 36 Plätze = 119 Plätze**

Bedarf für 2019 und 2020

- Für 2019 geht der Landkreis von einer weiteren Aufnahmequote von **119** Personen aus.
- Für 2020 geht der Landkreis von einer weiteren Aufnahmequote von **77** Personen aus.

Vorgesehene Plätze für das Jahr 2018

Es müssen also im Jahr 2018 119 Plätze bereitgestellt werden.
 Folgende Maßnahmen sind vorgesehen:

- | | |
|--|-----------------------|
| ■ Heideäcker | ca. 25 Plätze |
| ■ Schelmenäcker | ca. 25 Plätze |
| ■ Evtl. Übernahme Steinbeisstr. 15 | ca. 50 Plätze |
| ■ Belegung städtischer Liegenschaften
(nach Umsetzung von städt. Mietern) | <u>ca. 25 Plätze</u> |
| ■ Gesamt: | ca. 125 Plätze |

Bei LE mietet laufen in 2018 die ersten Mietverträge aus. Hier gehen wir davon aus, dass die wegfallenden Plätze mit Neuvermietungen kompensiert werden können!



Leinfelden-Echterdingen

Die schönste Seite der Filder.